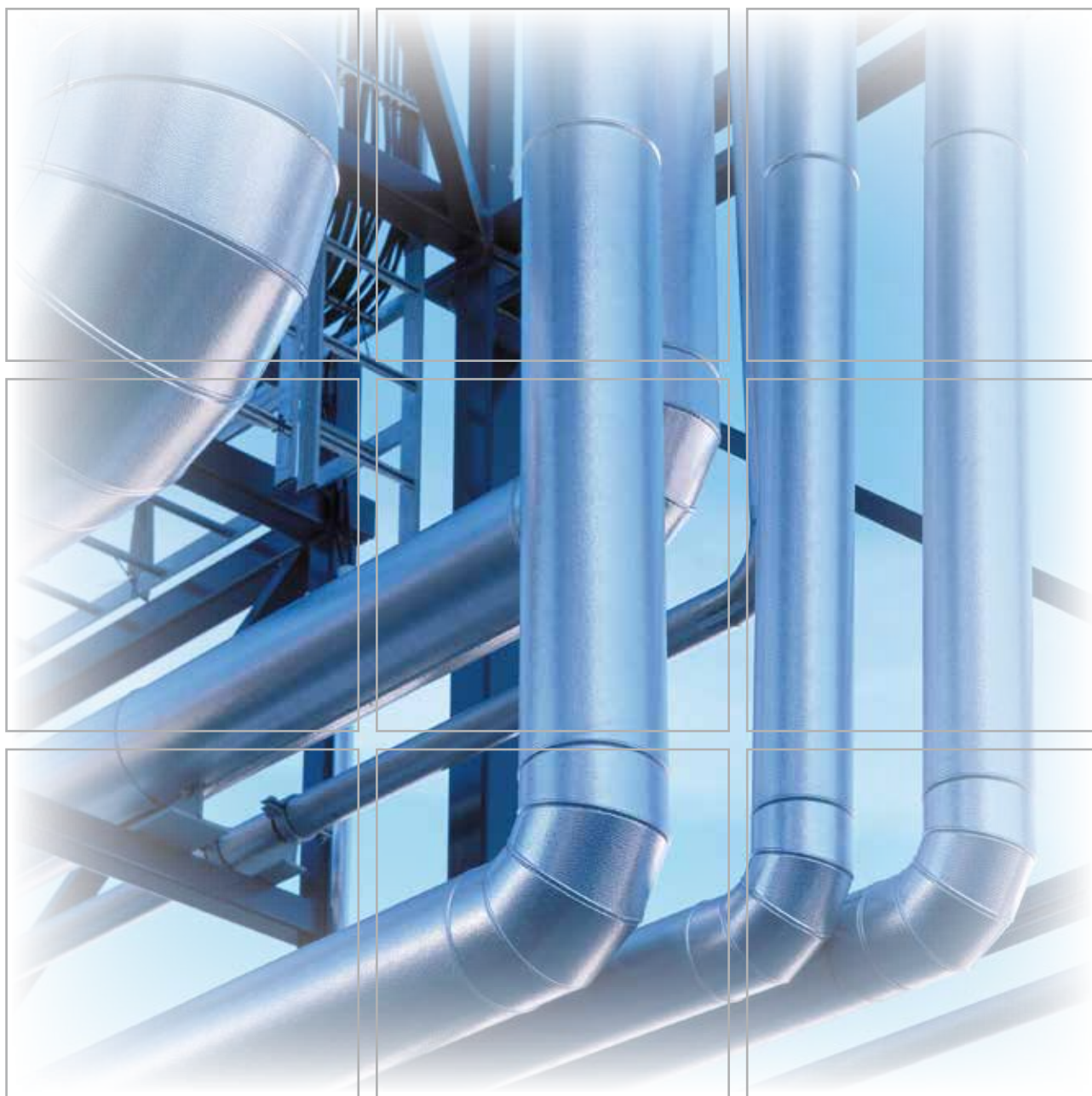


Izolacje Techniczne

Cennik 23.01.2014



Izolacje systemów instalacji w budownictwie

PAROC Płyty InVent

Płyta PAROC InVent jest, jedno lub dwustronnie pokryta okładziną z płótna szklanego G9 (kolor czarny) lub welonu szklanego (N1 - kolor biały, N3 - kolor czarny). Przeznaczona jest do izolacji akustycznej i termicznej kanałów wentylacyjnych, skrzynek rozprężnych, wypełnienia szczelinowych tłumików akustycznych, ekranów, kaset i paneli dźwiękochłonnych oraz jako wewnętrzna izolacja akustyczna w urządzeniach wentylacyjnych. Płyty PAROC InVent mogą zostać użyte do wytłumienia kanałów wentylacyjnych od środka. Rozwiązanie to pozwala na wyeliminowanie z systemu tłumików akustycznych oraz dodatkowo, w przypadku prowadzenia kanałów na zewnątrz budynków, pozwala uniknąć konieczności stosowania dodatkowego płaszcza izolacji.



Płyty InVent z pokryciem G9 łączą w sobie najlepsze cechy dotychczas stosowanych w produktach przeznaczonych do akustyki pokryć. Są to bardzo dobre współczynniki pochłaniania dźwięku oraz klasy dźwiękochłonności porównywalne z tradycyjnym welonem oraz wysoką wytrzymałość powierzchni na uszkodzenia mechaniczne. Ponadto pozytywnie przeszły badania, których celem było zbadanie odporności próbki na grzyby i bakterie przeprowadzone według normy EN ISO 846 „Ocena oddziaływania mikroorganizmów na tworzywa sztuczne”, przeprowadzone w INSTITUT FÜR LUFTHYGIENE w Berlinie. Podczas badania oceniano, czy materiał zachowuje się obojętnie wobec mikroorganizmów oraz czy może służyć grzybom lub bakteriom jako pożywka. W wyniku badań płyty PAROC InVent z pokryciem G9 sklasyfikowane zostały jako nadające się do stosowania w instalacjach HVAC.

PAROC płyty z wełny kamiennej					PKWiU 23.99.19.0	
	Wymiary* dł. x szer. mm x mm	Grubość mm	Cena zł/m ²	Grupa dostaw	Ilość	
					szt. w pakiecie	m ² w pakiecie
PAROC InVent 60 N1, PAROC InVent 60 N3						
Gęstość 60 kg/m ³	2000x1200	30	34,69	-/C	-/40	-/96,0
	2000x1200	50	38,72	C/B	46/24	110,4/57,6
	2000x1200	100	60,47	C/B	12	28,8
PAROC InVent 60 N1/N1, PAROC InVent 60 N3/N3						
Gęstość 60 kg/m ³	2000x1200	50	45,51	C/C	24	57,6
	2000x1200	100	71,40	C/B	12	28,8
PAROC InVent 80 N1, PAROC InVent 80 N3						
Gęstość 80 kg/m ³	1000x600	30	41,38	C/C	12	7,2
	1000x600	50	62,59	C/C	7	4,2
	1000x600	100	94,42	C/C	3	1,8
PAROC InVent 40 G9						
Gęstość 40 kg/m ³	2000x1200	50	55,08	A	22	52,8
	2000x1200	100	86,08	A	11	26,4
PAROC InVent 60 G9						
Gęstość 60 kg/m ³	2000x1200	30	50,49	C	40	96,0
	2000x1200	50	56,49	A	22	52,5
	2000x1200	100	88,47	C	11	26,4
PAROC InVent 60 G9/G9						
Gęstość 60 kg/m ³	1200x600	50	66,09	C	16	11,52
	1200x600	100	103,84	C	24	17,28
PAROC InVent 80 G9						
Gęstość 80 kg/m ³	2000x1200	30	68,94	C	40	96,0
	2000x1200	50	114,44	C	22	52,5
	2000x1200	100	209,65	C	11	26,4

* na życzenie klienta możliwe jest wyprodukowanie płyt w innych, niż wymienione, wymiarach i grubościach - przy zachowaniu minimalnych wielkości produkcyjnych, określonych w punkcie 3.1 OWD

Izolacje systemów instalacji w budownictwie

PAROC Maty Lamella

Mata z wełny skalnej, jednostronnie pokryta folią aluminiową*, przeznaczona jest do izolacji termicznej i akustycznej kanałów wentylacyjnych i klimatyzacyjnych, niskotemperaturowych kotłów, małych zbiorników, rurociągów oraz powierzchni cylindrycznych. Zapobiega również kondensacji pary wodnej, a dzięki prostopadłemu do folii ułożeniu włókien znakomicie zachowuje pierwotną grubość izolacji na ostrych krawędziach i narożnikach.

PAROC Hvac Lamella Mat AluCoat Fix to niepalna wełna kamienna do izolacji termicznej i ochrony przeciwkondensacyjnej kanałów wentylacyjnych i urządzeń. Jest wyposażona w warstwę samoprzylepną, która umożliwia szybkie przyklejenie do izolowanej powierzchni.



PAROC maty lamella					PKWiU 23.99.19.0	
	Wymiary dł. x szer. mm x mm	Grubość mm	Cena zł/m ²	Grupa dostaw	Ilość	
					szt./rolka/paleta	m ² /rolka/paleta
PAROC Hvac Lamella Mat AluCoat						
	10000x1000	20	12,60	A	1/25	10,0/250,0
	8000x1000	25	13,22	A	1/25	8,0/200,0
	8000x1000	30	13,77	A	1/25	8,0/200,0
	6000x1000	40	17,10	A	1/25	6,0/150,0
	5000x1000	50	19,63	A	1/25	5,0/125,0
	4000x1000	60	25,64	A	1/25	4,0/100,0
	3000x1000	80	29,59	A	1/25	3,0/75,0
	2500x1000	100	36,61	A	1/24	2,5/60,0
PAROC Pro Lamella Mat AluCoat						
Gęstość 50 kg/m ³	10000x1000	20	16,70	C	1/25	10,0/250,0
	8000x1000	30	20,42	A	1/25	8,0/200,0
	6000x1000	40	24,50	A	1/25	6,0/150,0
	5000x1000	50	27,95	A	1/25	5,0/125,0
	3000x1000	80	48,80	C	1/25	3,0/75,0
	2500x1000	100	65,25	A	1/20	2,5/50,0
PAROC Hvac Lamella Mat AluCoat Fix¹						
	10000x1000	20	19,42	C	1/25	10,0/250,0
	8000x1000	30	21,38	C	1/25	8,0/200,0
	6000x1000	40	26,97	C	1/25	6,0/150,0
	5000x1000	50	30,73	C	1/25	5,0/125,0

Na życzenie klienta możliwe jest wyprodukowanie mat PAROC Lamella Mat 35 AL5 - jednostronnie pokryta folią aluminiową w kolorze RAL 9001 oraz PAROC Lamella Mat 50 AL2 - jednostronnie pokryta folią aluminiową na zbrojonym papierze

¹ na specjalne zamówienie możliwe jest wyprodukowanie mat o grubościach 60, 80, 100 mm; szczegóły u odpowiednich Szefów Regionów

Izolacje systemów instalacji w budownictwie

PAROC płyty specjalne

PAROC Fireplace Slab 80 AL1 płyta do izolacji kominków z wełny skalnej, jednostronnie pokryta folią aluminiową, przeznaczona jest do izolacji wewnątrz obudowy kominka. Płyta pakowana w kartony.

PAROC Pyrotech Slab 160 płyta do izolacji przejść przeciwogniowych przeznaczona jest do wypełnień instalacyjnych przejść przeciwogniowych przez ściany i stropy, szczelin dylatacyjnych oraz przepustów kablowych.

PAROC Fire Slab 140 (AluCoat) płyta do wypełnień elementów stanowiących przegrody przeciwpożarowe odporna na wysokie temperatury płyta z wełny skalnej przeznaczona do wykonywania izolacji powierzchni narażonych na długotrwałe obciążenia wysokimi temperaturami. Płyta może być używana ponadto do wypełnień elementów stanowiących przegrody przeciwpożarowe.



PAROC płyty specjalne					PKWiU 23.99.19.0	
	Wymiary* dł. x szer.	Grubość	Cena	Grupa dostaw	Ilość	
	mm x mm	mm	zł/m ²		szt. w pakiecie	m ² w pakiecie
PAROC Fireplace Slab 80 AL1						
Gęstość 80 kg/m ³	1000x600	25	39,61	A	12	7,2
	1000x600	30	41,58	A	10	6,0
	1000x600	50	65,28	C	6	3,6
PAROC Pyrotech Slab 160						
Gęstość 160 kg/m ³	1000x600	50	55,37	B	4	2,4
PAROC Fire Slab 140						
Gęstość 140 kg/m ³	2000x1200	45	54,04	C	24	57,6
	2000x1200	60	67,55	C	20	48,0
	2000x1200	70	81,06	C	15	36,0
PAROC Fire Slab 140 AluCoat¹						
Gęstość 140 kg/m ³	2000x1200	45	60,79	C	24	57,6
	2000x1200	60	74,30	C	20	48,0
	2000x1200	70	114,83	C	15	36,0

* na życzenie klienta możliwe jest wyprodukowanie płyt w innych, niż wymienione, wymiarach i grubościach

¹ na życzenie klienta możliwe jest wyprodukowanie płyt PAROC Fire Slab 140 AL5 - z pokryciem z folii aluminiowej w kolorze RAL 9001

PAROC System GreyCoat

PAROC Hvac Lamella Mat GreyCoat

Mata lamella z wełny skalnej przeznaczona do izolacji termicznej i ochrony przeciwkondensacyjnej kanałów wentylacyjnych, klimatyzacyjnych i urządzeń. Mata pokryta jest folią aluminiową w kolorze szarym.



PAROC maty z wełny kamiennej					PKWiU 23.99.19.0	
	Wymiary dł. x szer. mm x mm	Grubość mm	Cena zł/m ²	Grupa dostaw	Ilość	
					szt./rolka/paleta	m ² /rolka/paleta
PAROC Hvac Lamella Mat GreyCoat						
	1000x10000	20	15,20	C	1/25	10,0/250,0
	1000x8000	25	15,80	C	1/25	8,0/200,0
	1000x8000	30	16,09	C	1/25	8,0/200,0
	1000x6000	40	21,24	C	1/25	6,0/150,0
	1000x5000	50	22,75	C	1/25	5,0/125,0
	1000x4000	60	32,25	C	1/25	4,0/100,0
	1000x3000	80	34,34	C	1/25	3,0/75,0
	1000x2500	100	45,92	C	1/24	2,5/60,0

Taśma GreyCoat

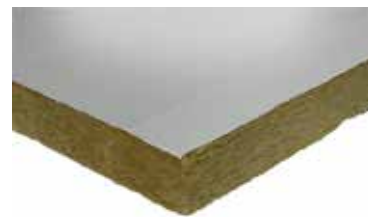
Samoprzylepna zbrojona taśma o szerokości 50mm przeznaczona do sklejania połączeń produktów z rodziny GreyCoat.



PAROC produkty uzupełniające				PKWiU
	Wymiary dł. x szer. mm x mm	Cena zł/karton	Grupa dostaw	Ilość
				sztuk w kartonie
Taśma GreyCoat				
	50000x50	640,00	C	7

PAROC Płyty GreyCoat

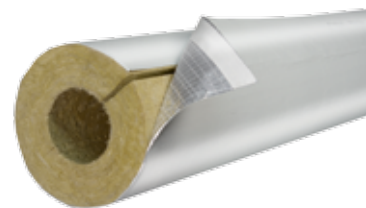
Płyta z wełny skalnej przeznaczona do izolacji termicznej i ochrony przeciwkondensacyjnej prostokątnych kanałów wentylacyjnych, klimatyzacyjnych, urządzeń i powierzchni płaskich. Płyta pokryta jest folią aluminiową w kolorze szarym.



PAROC płyty z wełny kamiennej					PKWiU 23.99.19.0	
	Wymiary dł. x szer.	Grubość	Cena	Grupa dostaw	Ilość	
	mm x mm	mm	zł/m ²		szt. w pakiecie	m ² w pakiecie
PAROC Hvac Slab GreyCoat						
	1200x600	30	19,17	C	14/140	10,1/100,8
	1200x600	40	22,59	C	12/120	8,6/86,4
	1200x600	50	26,34	C	8/96	5,8/69,1
	1200x600	60	29,31	C	8/80	5,8/69,1
	1200x600	80	36,72	C	6/60	4,3/43,2
	1200x600	100	43,95	C	5/50	3,6/36,0

PAROC Hvac Section GreyCoat T

Otulina z wełny skalnej, pokryta zbrojoną folią aluminiową w kolorze szarym z zakładką samoprzylepną, przeznaczona do izolacji termicznej i akustycznej rurociągów grzewczych, c.o., parowych, wody użytkowej oraz przewodów klimatyzacyjnych, instalacji przemysłowych i przewodów kominowych.



PAROC Hvac Section GreyCoat T																PKWiU 23.99.19.0
Pakowanie	Średnica wewn. otuliny* mm	Grubość nominalna mm**														
		20					25					30				
		Średnica zewn. mm	Cena zł/mb	GD.	Ilość mb w opak.	Ilość opak. na palecie	Średnica zewn. mm	Cena zł/mb	GD.	Ilość mb w opak.	Ilość opak. na palecie	Średnica zewn. mm	Cena zł/mb	GD.	Ilość mb w opak.	Ilość opak. na palecie
Karton	15	52	7,82	C	42,0	24	62	9,89	C	33,6	24	72	11,73	C	24,0	24
	18	62	7,96	C	33,6	24	72	10,39	C	24,0	24	82	12,22	C	18,0	24
	22	62	8,55	C	33,6	24	72	11,10	C	24,0	24	82	12,33	C	18,0	24
	28	72	9,00	C	24,0	24	82	11,52	C	18,0	24	92	12,61	C	14,4	24
	35	72	9,38	C	24,0	24	82	12,22	C	18,0	24	92	14,03	C	14,4	24
	42	82	10,08	C	18,0	24	92	12,70	C	14,4	24	102	14,54	C	10,8	24
	48	92	10,37	C	14,4	24	102	13,49	C	10,8	24	115	14,87	C	8,4	28
	54	92	11,08	C	14,4	24	102	13,83	C	10,8	24	115	16,65	C	8,4	28
	60	102	11,51	C	10,8	24	115	14,78	C	8,4	28	115	17,25	C	8,4	28
	64	102	13,79	C	10,8	24	115	15,93	C	8,4	28	128	18,42	C	8,4	22
Folia	70	115	15,08	C	8,4	28	115	16,68	C	8,4	28	128	19,11	C	8,4	22
	76	115	16,58	C	8,4	28	128	16,96	C	8,4	22	141	19,45	C	6,0	24
	89	128	17,86	C	8,4	22	141	20,49	C	6,0	24	154	21,85	C	6,0	24
	102						154	26,43	C	6,0	24	167	30,56	C	3,6	32
	108						154	27,26	C	6,0	24	167	31,75	C	3,6	32
	114						167	30,16	C	3,6	32	180	32,86	C	3,6	30
	133						180	34,83	C	3,6	30	193	40,08	C	3,6	24
	140						193	41,15	C	3,6	24	206	42,45	C	3,6	20
	159						206	45,66	C	3,6	20	219	47,94	C	3,6	18
	168						216	52,49	C	3,6	18	232	54,38	C	3,6	16
	208											271	58,52	C	2,4	18
	219											284	61,61	C	2,4	16
	259											323	69,90	C	1,2	26
273											336	82,11	C	1,2	24	

PAROC Hvac Section GreyCoat T

PAROC Hvac Section GreyCoat T																PKWiU 23.99.19.0
Pakowanie	Średnica wewn. otuliny* mm	Grubość nominalna mm**														
		40					50					60				
		Średnica zewn. mm	Cena zł/mb	GD.	Ilość mb w opak.	Ilość opak. na palecie	Średnica zewn. mm	Cena zł/mb	GD.	Ilość mb w opak.	Ilość opak. na palecie	Średnica zewn. mm	Cena zł/mb	GD.	Ilość mb w opak.	Ilość opak. na palecie
Folia	15	92	16,76	C	14,4	24	115	20,87	C							
	18	102	17,43	C	10,8	24	115	21,54	C	8,4	28	141	29,00	C	6,0	24
	22	102	17,61	C	10,8	24	128	22,17	C	8,4	22	154	30,77	C	6,0	24
	28	102	18,13	C	10,8	24	128	23,15	C	8,4	22	154	32,53	C	6,0	24
	35	115	19,46	C	8,4	28	141	24,19	C	6,0	24	154	34,28	C	6,0	24
	42	128	20,27	C	8,4	22	141	24,61	C	6,0	24	167	35,21	C	3,6	32
	48	128	20,76	C	8,4	22	154	27,59	C	6,0	24	167	36,58	C	3,6	32
	54	128	23,46	C	8,4	22	154	30,02	C	6,0	24	180	37,96	C	3,6	30
	60	141	24,39	C	6,0	24	154	31,50	C	6,0	24	180	39,58	C	3,6	30
	64	141	26,83	C	6,0	24	167	32,69	C	3,6	32	180	43,65	C	3,6	30
	70	154	27,57	C	6,0	24	167	35,05	C	3,6	32	193	46,02	C	3,6	24
	76	154	28,19	C	6,0	24	180	36,19	C	3,6	30	193	46,67	C	3,6	24
	89	167	32,20	C	3,6	32	193	38,69	C	3,6	24	206	47,73	C	3,6	20
	102	180	39,07	C	3,6	30	206	47,04	C	3,6	20	219	59,70	C	3,6	18
	108	193	40,23	C	3,6	24	206	47,41	C	3,6	20	232	60,42	C	3,6	16
	114	193	41,32	C	3,6	24	219	51,99	C	3,6	18	232	62,70	C	3,6	16
	133	219	46,01	C	3,6	18	232	55,72	C	3,6	16	258	66,75	C	2,4	20
	140	219	50,76	C	3,6	18	245	57,78	C	2,4	22	258	70,36	C	2,4	20
	159	245	57,52	C	2,4	22	258	61,75	C	2,4	20	284	75,99	C	2,4	16
	168	245	61,80	C	2,4	22	271	66,75	C	2,4	18	284	82,01	C	2,4	16
	194	271	68,02	C	2,4	18	297	75,04	C	2,4	16	310	86,45	C	1,2	32
	208	284	70,53	C	2,4	16	310	82,03	C	1,2	32	323	90,82	C	1,2	26
	219	297	76,26	C	2,4	16	323	90,41	C	1,2	26	336	94,95	C	1,2	24
	259	336	85,70	C	1,2	24	362	101,62	C	1,2	18	375	111,60	C	1,2	18
	273	349	88,36	C	1,2	20	375	110,41	C	1,2	18	388	121,69	C	1,2	18
	324											440	148,10	C	1,2	30
	356						453	118,20	C	1,2	28	479	169,78	C	1,2	22
	371						466	125,88	C	1,2	24	492	182,15	C	1,2	20
406						505	134,07	C	1,2	20	531	191,76	C	1,2	18	
426						531	138,36	C	1,2	18	544	200,45	C	1,2	16	
457						557	149,54	C	1,2	16	583	222,69	C	1,2	16	
479						583	155,97	C	1,2	16	596	231,16	C	1,2	16	
508						609	164,99	C	1,2	16	622	241,38	C	1,2	14	
533						635	170,76	C	1,2	12	648	243,31	C	1,2	12	
558						661	178,40	C	1,2	12	674	257,59	C	1,2	12	
612						713	187,12	C	1,2	8	726	264,62	C	1,2	8	
630						726	201,76	C	1,2	8	752	274,46	C	1,2	8	
714						817	212,23	C	1,2	6	830	289,82	C	1,2	6	
813						908	256,69	C	1,2	4	934	326,72	C	1,2	4	

* na specjalne zamówienie możliwe jest wyprodukowanie otuliny o średnicach wewnętrznych: 57, 121, 127, 156, 230, 240, 245, 914 mm

** możliwe jest wyprodukowanie otuliny o innych grubościach niż wymienione

PAROC Hvac Section GreyCoat T

PAROC Hvac Section GreyCoat T															PKWiU 23.99.19.0	
Pakowanie	Średnica wewn. otuliny* mm	Grubość nominalna mm**														
		70					80					90				
		Średnica zewn. mm	Cena zł/mb	GD.	Ilość mb w opak.	Ilość opak. na palecie	Średnica zewn. mm	Cena zł/mb	GD.	Ilość mb w opak.	Ilość opak. na palecie	Średnica zewn. mm	Cena zł/mb	GD.	Ilość mb w opak.	Ilość opak. na palecie
Folia	22	167	42,89	C	3,6	32	180	46,19	C	3,6	30					
	28	167	44,21	C	3,6	32	193	47,89	C	3,6	24					
	35	180	45,44	C	3,6	30	193	49,16	C	3,6	24	219	65,08	C	3,6	18
	42	180	46,78	C	3,6	30	206	50,64	C	3,6	20	219	68,11	C	3,6	18
	48	193	49,02	C	3,6	24	206	53,17	C	3,6	20	232	71,00	C	3,6	16
	54	193	52,60	C	3,6	24	219	57,47	C	3,6	18	232	73,72	C	3,6	16
	60	206	55,66	C	3,6	20	219	61,01	C	3,6	18	245	76,68	C	2,4	22
	64	206	58,59	C	3,6	20	219	63,57	C	3,6	18	245	81,42	C	2,4	22
	70	206	61,65	C	3,6	20	232	66,87	C	3,6	16	245	85,05	C	2,4	22
	76	219	63,35	C	3,6	18	232	68,91	C	3,6	16	258	89,91	C	2,4	20
	89	232	70,52	C	3,6	16	245	88,28	C	2,4	22	271	94,01	C	2,4	18
	102	245	84,10	C	2,4	22	258	92,24	C	2,4	20	284	111,21	C	2,4	16
	108	245	86,42	C	2,4	22	271	95,09	C	2,4	18	284	113,79	C	2,4	16
	114	258	90,17	C	2,4	20	271	99,33	C	2,4	18	297	117,13	C	2,4	16
	133	271	94,97	C	2,4	18	297	104,38	C	2,4	16	310	125,81	C	1,2	32
	140	284	101,06	C	2,4	16	297	111,30	C	2,4	16	323	138,58	C	1,2	26
	159	297	109,15	C	2,4	16	323	120,20	C	1,2	26	336	144,05	C	1,2	
	168	310	116,19	C	1,2	32	323	127,59	C	1,2	26	349	147,94	C	1,2	20
	194	336	123,40	C	1,2	24	349	135,71	C	1,2	20	375	161,97	C	1,2	18
	208	349	130,98	C	1,2	20	362	144,36	C	1,2	18	388	170,70	C	1,2	18
	219	362	139,88	C	1,2	18	375	154,85	C	1,2	18	401	179,56	C	1,2	18
	259	401	164,01	C	1,2	18	414	181,48	C	1,2	16	440	184,78	C	1,2	30
	273	414	168,79	C	1,2	16	427	184,49	C	1,2	16	453	188,94	C	1,2	28
	289						453	182,63	C	1,2	28	466	210,65	C	1,2	24
	295	440	175,89	C	1,2	30	453	189,54	C	1,2	28	479	216,84	C	1,2	22
	305	440	181,45	C	1,2	30	466	194,94	C	1,2	24	479	221,92	C	1,2	22
	324	466	187,66	C	1,2	24	479	200,84	C	1,2	22	505	227,21	C	1,2	20
	356	492	212,71	C	1,2	20	518	227,03	C	1,2	20	531	255,65	C	1,2	18
	371	505	227,19	C	1,2	20	531	242,21	C	1,2	16	557	272,23	C	1,2	16
	406	544	238,01	C	1,2	16	570	253,42	C	1,2	18	583	284,25	C	1,2	16
426	570	248,13	C	1,2	16	583	264,02	C	1,2	16	609	295,81	C	1,2	16	
457	596	278,62	C	1,2	16	622	297,26	C	1,2	14	635	334,54	C	1,2	12	
479	622	291,49	C	1,2	14	635	311,61	C	1,2	12	661	351,83	C	1,2	12	
508	648	305,30	C	1,2	12	674	326,61	C	1,2	12	687	369,22	C	1,2	10	
533	674	312,46	C	1,2	12	687	335,52	C	1,2	10	713	381,62	C	1,2	8	
558	700	329,90	C	1,2	10	713	354,00	C	1,2	8	739	402,21	C	1,2	8	
612	752	341,96	C	1,2	8	778	367,74	C	1,2	6	791	419,30	C	1,2	6	
630	765	354,94	C	1,2	6	791	381,77	C	1,2	6	804	435,43	C	1,2	6	
714	856	370,51	C	1,2	6	869	397,40	C	1,2	6	895	451,19	C	1,2	4	
813	947	399,60	C	1,2	4	973	423,90	C	1,2	4	999	472,49	C	1,2	4	

* na specjalne zamówienie możliwe jest wyprodukowanie otulin o średnicach wewnętrznych: 57, 121, 127, 156, 230, 240, 245, 914 mm

** możliwe jest wyprodukowanie otulin o innych grubościach niż wymienione

PAROC Hvac Section GreyCoat T

PAROC Hvac Section GreyCoat T																PKWiU 23.99.19.0
Pakowanie	Średnica wewn. otuliny* mm	Grubość nominalna mm**														
		100					110					120				
		Średnica zewn. mm	Cena zł/mb	GD.	Ilość mb w opak.	Ilość opak. na palecie	Średnica zewn. mm	Cena zł/mb	GD.	Ilość mb w opak.	Ilość opak. na palecie	Średnica zewn. mm	Cena zł/mb	GD.	Ilość mb w opak.	Ilość opak. na palecie
Folia	35	232	78,87	C	3,6	16										
	42															
	48															
	54	258	86,19	C	2,4	20										
	60	258	88,72	C	2,4	20										
	64	258	91,42	C	2,4	20	284	103,31	C	2,4	16	310	120,87	C	1,2	32
	70	271	94,62	C	2,4	18	284	106,92	C	2,4	16	310	125,10	C	1,2	32
	76	271	96,81	C	2,4	18	297	109,40	C	2,4	16	310	127,99	C	1,2	32
	89	284	99,31	C	2,4	16	310	112,22	C	1,2	32	323	131,30	C	1,2	26
	102	297	117,53	C	2,4	16	323	132,81	C	1,2	26	336	155,39	C	1,2	24
	108	310	120,03	C	1,2	32	323	135,63	C	1,2	26	349	158,69	C	1,2	20
	114	310	123,06	C	1,2	32	336	139,06	C	1,2	24	353	162,70	C	1,2	20
	133	336	132,95	C	1,2	24	349	150,24	C	1,2	20	375	175,78	C	1,2	18
	140	336	147,67	C	1,2	24	362	166,87	C	1,2	18	375	195,24	C	1,2	18
	159	362	152,00	C	1,2	18	375	171,76	C	1,2	18	401	200,96	C	1,2	18
	168	362	154,72	C	1,2	18	388	174,83	C	1,2	18	414	204,55	C	1,2	16
	194	388	170,72	C	1,2	18	414	192,92	C	1,2	16					
	208	414	179,49	C	1,2	16	427	202,82	C	1,2	16					
	219	414	187,79	C	1,2	16	440	205,62	C	1,2	30	453	228,09	C	1,2	28
	259	453	196,22	C	1,2	28	479	210,66	C	1,2	22	505	246,00	C	1,2	20
	273	479	199,42	C	1,2	22	492	214,17	C	1,2	20	518	257,75	C	1,2	20
	289	492	219,99	C	1,2	20	505	241,99	C	1,2	20	531	278,28	C	1,2	18
	295	492	225,94	C	1,2	20	518	248,53	C	1,2	20	531	285,81	C	1,2	18
	305	505	230,91	C	1,2	20	531	254,00	C	1,2	18	544	292,10	C	1,2	16
	324	518	236,00	C	1,2	20	544	259,60	C	1,2	16	570	298,54	C	1,2	16
	356	557	265,19	C	1,2	16	570	291,71	C	1,2	16	596	335,47	C	1,2	16
	371	570	282,24	C	1,2	16	596	310,46	C	1,2	16	609	357,03	C	1,2	16
	406	609	294,52	C	1,2	16	622	323,98	C	1,2	14	648	372,57	C	1,2	12
	426	622	306,41	C	1,2	14	648	337,05	C	1,2	12	661	387,60	C	1,2	12
	457	661	346,97	C	1,2	12	674	381,67	C	1,2	12	700	438,92	C	1,2	10
479	674	365,24	C	1,2	12	700	401,76	C	1,2	10	713	462,03	C	1,2	8	
508	713	383,43	C	1,2	8	726	421,77	C	1,2	8	752	485,04	C	1,2	8	
533	739	396,98	C	1,2	8	752	436,68	C	1,2	8	778	502,18	C	1,2	6	
558	752	418,28	C	1,2	8	778	460,11	C	1,2	6	804	529,12	C	1,2	6	
612	817	436,48	C	1,2	6	820	480,13	C	1,2	6	856	552,15	C	1,2	6	
630	830	453,31	C	1,2	6	856	498,64	C	1,2	6	869	573,44	C	1,2	6	
714	908	469,12	C	1,2	4	934	516,03	C	1,2	4	970	593,44	C	1,2	4	
813	1012	488,69	C	1,2	4	1038	557,26	C	1,2	4	1051	650,88	C	1,2	4	

* na specjalne zamówienie możliwe jest wyprodukowanie otulin o średnicach wewnętrznych: 57, 121, 127, 156, 230, 240, 245, 914 mm

** możliwe jest wyprodukowanie otulin o innych grubościach niż wymienione

PAROC Hvac Section AluCoat T

Otulina z wełny skalnej, pokryta zbrojoną folią aluminiową z zakładką samoprzylepną, przeznaczona jest do izolacji termicznej i akustycznej rurociągów grzewczych, c.o., parowych, wody użytkowej oraz przewodów klimatyzacyjnych, instalacji przemysłowych i przewodów kominowych.



PAROC Hvac Section AluCoat T																PKWiU 23.99.19.0
Pakowanie	Średnica wewn. otuliny* mm	Grubość nominalna mm**														
		20					25					30				
		Średnica zewn. mm	Cena zł/mb	GD.	Ilość mb w opak.	Ilość opak. na palecie	Średnica zewn. mm	Cena zł/mb	GD.	Ilość mb w opak.	Ilość opak. na palecie	Średnica zewn. mm	Cena zł/mb	GD.	Ilość mb w opak.	Ilość opak. na palecie
Karton	15	52	7,33	A	42,0	24	62	9,26	C	33,6	24	72	10,99	C	24,0	24
	18	62	7,45	A	33,6	24	72	9,73	C	24,0	24	82	11,44	C	18,0	24
	22	62	8,00	A	33,6	24	72	10,40	A	24,0	24	82	11,55	A	18,0	24
	28	72	8,43	A	24,0	24	82	10,79	A	18,0	24	92	11,81	A	14,4	24
	35	72	8,79	A	24,0	24	82	11,44	A	18,0	24	92	13,14	A	14,4	24
	42	82	9,44	A	18,0	24	92	11,89	A	14,4	24	102	13,62	A	10,8	24
	48	92	9,71	A	14,4	24	102	12,64	A	10,8	24	115	13,93	A	8,4	28
	54	92	10,38	C	14,4	24	102	12,95	A	10,8	24	115	15,59	A	8,4	28
	60	102	10,78	C	10,8	24	115	13,84	A	8,4	28	115	16,16	A	8,4	28
	64	102	12,91	C	10,8	24	115	14,91	C	8,4	28	128	17,25	C	8,4	22
Folia	70	115	14,13	C	8,4	28	115	15,62	C	8,4	28	128	17,90	C	8,4	22
	76	115	15,53	C	8,4	28	128	15,88	A	8,4	22	141	18,21	A	6,0	24
	89	128	16,89	C	8,4	22	141	19,38	A	6,0	24	154	20,66	A	6,0	24
	102						154	25,00	C	6,0	24	167	28,91	C	3,6	32
	108						154	25,78	C	6,0	24	167	30,03	A	3,6	32
	114						167	28,52	A	3,6	32	180	31,08	A	3,6	30
	133						180	32,94	C	3,6	30	193	37,91	C	3,6	24
	140						193	38,50	C	3,6	24	206	40,14	C	3,6	20
	159						206	43,65	C	3,6	20	219	45,34	C	3,6	18
	168						219	49,08	C	3,6	18	232	51,43	C	3,6	16
	208											271	55,34	C	2,4	18
	219											284	58,83	C	2,4	16
	259											323	66,75	C	1,2	26
273											336	78,40	C	1,2	24	

* na specjalne zamówienie możliwe jest wyprodukowanie otulin o średnicach wewnętrznych: 57, 121, 127, 156, 230, 240, 245, 914 mm

** możliwe jest wyprodukowanie otulin o innych grubościach niż wymienione

PAROC Hvac Section AluCoat T

PAROC Hvac Section AluCoat T																PKWiU 23.99.19.0	
Pakowanie	Średnica wewn. otuliny* mm	Grubość nominalna mm**															
		40					50					60					
		Średnica zewn. mm	Cena zł/mb	GD.	Ilość mb w opak.	Ilość opak. na palecie	Średnica zewn. mm	Cena zł/mb	GD.	Ilość mb w opak.	Ilość opak. na palecie	Średnica zewn. mm	Cena zł/mb	GD.	Ilość mb w opak.	Ilość opak. na palecie	
Folia	15	92	15,70	C	14,4	24	115	19,61	C								
	18	102	16,33	C	10,8	24	115	20,18	C	8,4	28	141	27,16	C	6,0	24	
	22	102	16,49	A	10,8	24	128	20,77	C	8,4	22	141	28,82	C	6,0	24	
	28	102	16,98	A	10,8	24	128	21,68	A	8,4	22	154	30,47	C	6,0	24	
	35	115	18,22	A	8,4	28	141	22,65	A	6,0	24	154	32,11	C	6,0	24	
	42	128	18,98	A	8,4	22	141	23,04	A	6,0	24	167	32,98	C	3,6	32	
	48	128	19,45	A	8,4	22	154	25,84	A	6,0	24	167	34,26	C	3,6	32	
	54	128	21,97	A	8,4	22	154	28,12	A	6,0	24	180	35,56	C	3,6	30	
	60	141	22,84	A	6,0	24	154	29,50	A	6,0	24	180	37,07	A	3,6	30	
	64	141	25,13	C	6,0	24	167	30,62	A	3,6	32	180	40,88	C	3,6	30	
	70	154	25,82	C	6,0	24	167	32,82	C	3,6	32	193	43,10	C	3,6	24	
	76	154	26,41	A	6,0	24	180	33,90	A	3,6	30	193	43,71	A	3,6	24	
	89	167	30,46	A	3,6	32	193	36,59	A	3,6	24	206	45,14	A	3,6	20	
	102	180	36,95	C	3,6	30	206	44,48	C	3,6	20	219	56,46	C	3,6	18	
	108	193	38,05	A	3,6	24	206	44,84	A	3,6	20	232	57,14	C	3,6	16	
	114	193	39,08	A	3,6	24	219	49,17	A	3,6	18	232	59,29	C	3,6	16	
	133	219	43,51	C	3,6	18	232	52,69	A	3,6	16	258	63,13	C	2,4	20	
	140	219	48,01	C	3,6	18	245	54,64	A	2,4	22	258	66,54	C	2,4	20	
	159	245	54,40	A	2,4	22	258	58,40	A	2,4	20	284	71,87	C	2,4	16	
	168	245	58,45	A	2,4	22	271	63,13	A	2,4	18	284	77,56	C	2,4	16	
	194	271	64,33	C	2,4	18	297	70,97	C	2,4	16	310	81,76	C	1,2	32	
	208	284	66,70	C	2,4	16	310	77,58	C	1,2	32	323	85,89	C	1,2	26	
	219	297	72,82	C	2,4	16	323	86,33	A	1,2	26	336	90,67	C	1,2	24	
	259	336	81,84	C	1,2	24	362	97,04	C	1,2	18	375	106,57	C	1,2	18	
	273	349	84,38	C	1,2	20	375	105,43	C	1,2	18	388	116,21	C	1,2	18	
	324											440	141,43	C	1,2	30	
	356						453	112,87	C	1,2	28	479	162,12	C	1,2	22	
	371						466	120,20	C	1,2	24	492	173,94	C	1,2	20	
	406						505	128,02	C	1,2	20	531	183,12	C	1,2	18	
	426						531	132,13	C	1,2	18	544	191,41	C	1,2	16	
	457						557	142,80	C	1,2	16	583	212,64	C	1,2	16	
	479						583	148,94	C	1,2	16	596	220,73	C	1,2	16	
508						609	157,55	C	1,2	16	622	230,49	C	1,2	14		
533						635	163,06	C	1,2	12	648	232,34	C	1,2	12		
558						661	170,36	C	1,2	12	674	245,98	C	1,2	12		
612						713	178,69	C	1,2	8	726	252,69	C	1,2	8		
630						726	192,66	C	1,2	8	752	262,08	C	1,2	8		
714						817	202,66	C	1,2	6	830	276,75	C	1,2	6		
813						908	245,12	C	1,2	4	934	311,99	C	1,2	4		

* na specjalne zamówienie możliwe jest wyprodukowanie otulin o średnicach wewnętrznych: 57, 121, 127, 156, 230, 240, 245, 914 mm

** możliwe jest wyprodukowanie otulin o innych grubościach niż wymienione

PAROC Hvac Section AluCoat T

PAROC Hvac Section AluCoat T															PKWiU 23.99.19.0	
Pakowanie	Średnica wewn. otuliny* mm	Grubość nominalna mm**														
		70					80					90				
		Średnica zewn. mm	Cena zł/mb	GD.	Ilość mb w opak.	Ilość opak. na palecie	Średnica zewn. mm	Cena zł/mb	GD.	Ilość mb w opak.	Ilość opak. na palecie	Średnica zewn. mm	Cena zł/mb	GD.	Ilość mb w opak.	Ilość opak. na palecie
Folia	22	167	40,53	C	3,6	32	180	44,25	C	3,6	30					
	28	167	42,41	C	3,6	32	193	45,44	C	3,6	24					
	35	180	42,55	C	3,6	30	193	46,04	C	3,6	24	219	60,95	C	3,6	18
	42	180	43,81	C	3,6	30	206	47,43	C	3,6	20	219	63,79	C	3,6	18
	48	193	45,91	C	3,6	24	206	49,79	C	3,6	20	232	66,49	C	3,6	16
	54	193	49,26	C	3,6	24	219	53,83	C	3,6	18	232	69,04	C	3,6	16
	60	206	52,12	C	3,6	20	219	57,14	C	3,6	18	245	71,82	C	2,4	22
	64	206	54,87	C	3,6	20	219	59,53	C	3,6	18	245	76,25	C	2,4	22
	70	206	57,74	C	3,6	20	232	62,62	C	3,6	16	245	79,65	C	2,4	22
	76	219	59,33	A	3,6	18	232	64,54	A	3,6	16	258	84,21	C	2,4	20
	89	232	66,69	C	3,6	16	245	83,49	A	2,4	22	271	88,91	C	2,4	18
	102	245	79,54	C	2,4	22	258	87,23	C	2,4	20	284	105,17	C	2,4	16
	108	245	81,73	C	2,4	22	271	89,93	C	2,4	18	284	107,62	C	2,4	16
	114	258	85,28	C	2,4	20	271	93,94	C	2,4	18	297	110,77	C	2,4	16
	133	271	89,81	C	2,4	18	297	98,71	C	2,4	16	310	118,98	C	1,2	32
	140	284	95,58	C	2,4	16	297	105,26	C	2,4	16	323	131,06	C	1,2	26
	159	297	103,22	C	2,4	16	323	113,68	C	1,2	26	336	136,23	C	1,2	24
	168	310	109,89	C	1,2	32	323	120,66	C	1,2	26	349	139,91	C	1,2	20
	194	336	116,70	C	1,2	24	349	128,35	C	1,2	20	375	153,18	C	1,2	18
	208	349	123,87	C	1,2	20	362	136,53	C	1,2	18	388	161,44	C	1,2	18
	219	362	133,57	C	1,2	18	375	147,87	C	1,2	18	401	171,46	C	1,2	18
	259	401	156,62	C	1,2	18	414	173,30	C	1,2	16	440	176,45	C	1,2	30
	273	414	161,18	C	1,2	16	427	176,17	C	1,2	16	453	180,42	C	1,2	28
	289						453	174,40	C	1,2	28	466	201,15	C	1,2	24
	295	440	167,96	C	1,2	30	453	180,99	C	1,2	28	479	207,06	C	1,2	22
	305	440	173,27	C	1,2	30	466	186,15	C	1,2	24	479	211,91	C	1,2	22
	324	466	179,19	C	1,2	24	479	191,78	C	1,2	22	505	216,96	C	1,2	20
	356	492	203,12	C	1,2	20	518	216,79	C	1,2	20	531	244,12	C	1,2	18
	371	505	216,95	C	1,2	20	531	231,28	C	1,2	16	557	259,96	C	1,2	16
	406	544	227,27	C	1,2	16	570	241,99	C	1,2	18	583	271,43	C	1,2	16
426	570	236,94	C	1,2	16	583	252,12	C	1,2	16	609	282,47	C	1,2	16	
457	596	266,05	C	1,2	16	622	283,85	C	1,2	14	635	319,46	C	1,2	12	
479	622	278,35	C	1,2	14	635	297,56	C	1,2	12	661	335,97	C	1,2	12	
508	648	291,53	C	1,2	12	674	311,88	C	1,2	12	687	352,58	C	1,2	10	
533	674	298,38	C	1,2	12	687	320,39	C	1,2	10	713	364,41	C	1,2	8	
558	700	315,03	C	1,2	10	713	338,04	C	1,2	8	739	384,07	C	1,2	8	
612	752	326,54	C	1,2	8	778	351,16	C	1,2	6	791	400,39	C	1,2	6	
630	765	338,94	C	1,2	6	791	364,56	C	1,2	6	804	415,79	C	1,2	6	
714	856	353,80	C	1,2	6	869	379,48	C	1,2	6	895	430,85	C	1,2	4	
813	947	381,59	C	1,2	4	973	404,79	C	1,2	4	999	451,19	C	1,2	4	

* na specjalne zamówienie możliwe jest wyprodukowanie otulin o średnicach wewnętrznych: 57, 121, 127, 156, 230, 240, 245, 914 mm

** możliwe jest wyprodukowanie otulin o innych grubościach niż wymienione

PAROC Hvac Section AluCoat T

PAROC Hvac Section AluCoat T																PKWiU 23.99.19.0	
Pakowanie	Średnica wewn. otuliny* mm	Grubość nominalna mm**															
		100					110					120					
		Średnica zewn. mm	Cena zł/mb	GD.	Ilość mb w opak.	Ilość opak. na palecie	Średnica zewn. mm	Cena zł/mb	GD.	Ilość mb w opak.	Ilość opak. na palecie	Średnica zewn. mm	Cena zł/mb	GD.	Ilość mb w opak.	Ilość opak. na palecie	
Folia	35	232	74,33	C	3,6	16											
	54	258	82,81	C	2,4	20											
	60	258	83,09	C	2,4	20											
	64	258	85,62	C	2,4	20	284	98,58	C	2,4	16	310	116,50	C	1,2	32	
	70	271	88,62	C	2,4	18	284	102,04	C	2,4	16	310	120,58	C	1,2	32	
	76	271	90,67	C	2,4	18	297	104,40	C	2,4	16	310	123,36	C	1,2	32	
	89	284	93,92	C	2,4	16	310	108,14	C	1,2	32	323	127,79	C	1,2	26	
	102	297	111,15	C	2,4	16	323	127,98	C	1,2	26	336	151,23	C	1,2	24	
	108	310	113,51	A	1,2	32	323	130,70	C	1,2	26	349	154,45	C	1,2	20	
	114	310	116,38	A	1,2	32	336	134,01	C	1,2	24	353	158,35	C	1,2	20	
	133	336	125,74	A	1,2	24	349	144,77	C	1,2	20	375	171,08	C	1,2	18	
	140	336	139,66	A	1,2	24	362	160,80	C	1,2	18	375	190,02	C	1,2	18	
	159	362	143,75	A	1,2	18	375	165,51	C	1,2	18	401	195,59	C	1,2	18	
	168	362	146,32	A	1,2	18	388	168,47	C	1,2	18	414	199,09	C	1,2	16	
	194	388	161,46	C	1,2	18	414	185,90	C	1,2	16						
	208	414	169,74	C	1,2	16	427	195,44	C	1,2	16						
	219	414	179,33	A	1,2	16	440	196,35	C	1,2	30	453	217,81	C	1,2	28	
	259	453	187,38	C	1,2	28	479	201,16	C	1,2	22	505	234,91	C	1,2	20	
	273	479	190,43	C	1,2	22	492	204,51	C	1,2	20	518	246,13	C	1,2	20	
289	492	210,07	C	1,2	20	505	231,07	C	1,2	20	531	265,74	C	1,2	18		
295	492	215,75	C	1,2	20	518	237,33	C	1,2	20	531	272,93	C	1,2	18		
305	505	220,50	C	1,2	20	531	242,55	C	1,2	18	544	278,93	C	1,2	16		
324	518	225,36	C	1,2	20	544	247,89	C	1,2	16	570	285,08	C	1,2	16		
356	557	253,23	C	1,2	16	570	278,56	C	1,2	16	596	320,34	C	1,2	16		
371	570	269,51	C	1,2	16	596	296,46	C	1,2	16	609	340,93	C	1,2	16		
406	609	281,24	C	1,2	16	622	309,37	C	1,2	14	648	355,77	C	1,2	12		
426	622	292,59	C	1,2	14	648	321,85	C	1,2	12	661	370,13	C	1,2	12		
457	661	331,33	C	1,2	12	674	364,46	C	1,2	12	700	419,13	C	1,2	10		
479	674	348,77	C	1,2	12	700	383,65	C	1,2	10	713	441,20	C	1,2	8		
508	713	366,14	C	1,2	8	726	402,75	C	1,2	8	752	463,17	C	1,2	8		
533	739	379,08	C	1,2	8	752	416,99	C	1,2	8	778	479,54	C	1,2	6		
558	752	399,42	C	1,2	8	778	439,36	C	1,2	6	804	505,26	C	1,2	6		
612	817	416,80	C	1,2	6	820	458,48	C	1,2	6	856	527,25	C	1,2	6		
630	830	432,87	C	1,2	6	856	476,16	C	1,2	6	869	547,58	C	1,2	6		
714	908	447,97	C	1,2	4	934	492,77	C	1,2	4	970	566,68	C	1,2	4		
813	1012	466,65	C	1,2	4	1038	535,18	C	1,2	4	1051	626,31	C	1,2	4		

* na specjalne zamówienie możliwe jest wyprodukowanie otulin o średnicach wewnętrznych: 57, 121, 127, 156, 230, 240, 245, 914 mm

** możliwe jest wyprodukowanie otulin o innych grubościach niż wymienione

PAROC System Clad

PAROC Pro Section 140 Clad

Otulina z wełny skalnej na stałe połączona z pokryciem ze specjalnej folii aluminiowej przeznaczoną do wykonywania izolacji rurociągów prowadzonych na zewnątrz obiektów budowlanych. Aluminium od wewnętrznej strony posiada zbrojoną tkaninę z włókien szklanych, od zewnętrznej zaś pokryte zostało warstwą odporną na działanie promieni UV. Dzięki takiej kombinacji uzyskano konstrukcję mocną i odporną na działanie warunków atmosferycznych.



PAROC Pro Section 140 Clad																PKWiU 23.99.19.0
Pakowanie	Średnica wewn. otuliny mm	Grubość nominalna mm														
		25					30					40				
		Średnica zewn. mm	Cena zł/mb	GD.	Ilość mb w opak.	Ilość* opak. na palecie	Średnica zewn. mm	Cena zł/mb	GD.	Ilość mb w opak.	Ilość* opak. na palecie	Średnica zewn. mm	Cena zł/mb	GD.	Ilość mb w opak.	Ilość* opak. na palecie
Folia	89											167	137,79	C	3,6	
	102											180	138,97	C	3,6	
	108											193	154,13	C	3,6	
	114	167	109,00	C	3,6		180	135,32	C	3,6		193	156,40	C	3,6	
	127	180	114,21	C	3,6		193	141,46	C	3,6		206	161,26	C	3,6	
	133	180	116,28	C	3,6		193	144,69	C	3,6		219	167,00	C	3,6	
	140	193	118,88	C	3,6		206	148,64	C	3,6		219	158,76	C	3,6	
	159						219	149,93	C	3,6		245	166,33	C	2,4	
	168						232	151,50	C	3,6		245	167,98	C	2,4	
	194											271	168,55	C	2,4	
	208						271	172,75	C	2,4		284	179,05	C	2,4	
	219						284	178,32	C	2,4		297	166,95	C	2,4	
	259						323	187,78	C	1,2		336	199,34	C	1,2	
	273						336	208,91	C	1,2		349	204,27	C	1,2	

PAROC Pro Section 140 Clad																PKWiU 23.99.19.0
Pakowanie	Średnica wewn. otuliny mm	Grubość nominalna mm														
		50					60					80				
		Średnica zewn. mm	Cena zł/mb	GD.	Ilość mb w opak.	Ilość* opak. na palecie	Średnica zewn. mm	Cena zł/mb	GD.	Ilość mb w opak.	Ilość* opak. na palecie	Średnica zewn. mm	Cena zł/mb	GD.	Ilość mb w opak.	Ilość* opak. na palecie
Folia	76	180	168,84	C	3,6		193	197,22	C	3,6		232	270,84	C	3,6	
	89	193	187,41	C	3,6		206	199,81	C	3,6		245	285,80	C	2,4	
	102	206	193,28	C	3,6		219	203,84	C	3,6		258	295,21	C	2,4	
	108	206	198,28	C	3,6		232	208,00	C	3,6		271	307,63	C	2,4	
	114	219	200,51	C	3,6		232	223,15	C	3,6		271	311,26	C	2,4	
	127	232	201,85	C	3,6		245	228,05	C	2,4		284	313,33	C	2,4	
	133	232	203,99	C	3,6		258	234,10	C	2,4		297	314,68	C	2,4	
	140	245	212,51	C	2,4		258	246,78	C	2,4		297	330,31	C	2,4	
	159	258	217,89	C	2,4		284	253,69	C	2,4		323	357,83	C	1,2	
	168	271	229,51	C	2,4		284	263,89	C	2,4		323	358,66	C	1,2	
	194	297	234,46	C	2,4		310	267,61	C	1,2		349	360,58	C	1,2	
	208	310	245,01	C	1,2		323	272,43	C	1,2		362	368,62	C	1,2	
	219	323	247,48	C	1,2		336	272,67	C	1,2		375	378,23	C	1,2	
	259	362	263,44	C	1,2		375	302,88	C	1,2		414	403,91	C	1,2	
	273	375	270,93	C	1,2		388	304,90	C	1,2		427	418,91	C	1,2	

* ilość „opakowań na palecie” będzie podana po złożeniu zapytania

PAROC Pro Section 140 Clad

PAROC Pro Section 140 Clad											PKWiU 23.99.19.0
Pakowanie	Średnica wewn. otuliny mm	Grubość nominalna mm									
		100					120				
		Średnica zewn. mm	Cena zł/mb	GD.	Ilość mb w opak.	Ilość* opak. na palecie	Średnica zewn. mm	Cena zł/mb	GD.	Ilość mb w opak.	Ilość* opak. na palecie
Folia	76	271	349,14	C	2,4						
	89	284	374,48	C	2,4		323	460,73	C	1,2	
	102	297	391,66	C	1,2		336	479,62	C	1,2	
	108	310	398,70	C	1,2		349	485,78	C	1,2	
	114	310	407,31	C	1,2		349	491,34	C	1,2	
	127	323	425,97	C	1,2		362	498,66	C	1,2	
	133	336	431,87	C	1,2		375	507,05	C	1,2	
	140	336	458,50	C	1,2		375	522,35	C	1,2	
	159	362	462,96	C	1,2		401	537,90	C	1,2	
	168	362	470,24	C	1,2		414	594,85	C	1,2	
	194	388	470,79	C	1,2						
	208	414	494,89	C	1,2						
	219	441	527,48	C	1,2						

* ilość „opakowań na palecie” będzie podana po złożeniu zapytania

PAROC Pro Lamella Mat Clad

Mata lamella z wełny skalnej przeznaczona do izolacji termicznej i ochrony przeciwkondensacyjnej kanałów wentylacyjnych, klimatyzacyjnych i urządzeń usytuowanych na zewnątrz budynków. Mata posiada gotowy płaszcz odporny na działanie warunków atmosferycznych.

PAROC maty z wełny kamiennej						PKWiU 23.99.19.0
	Wymiary dł. x szer. mm x mm	Grubość mm	Cena zł/m ²	Grupa dostaw	Ilość	
					szt./rolka/paleta	m ² /rolka/paleta
PAROC Pro Lamella Mat Clad						
Gęstość 50 kg/m ³	3000x1000	80	163,46	C	1/25	3,0/75,0
	2500x1000	100	189,26	C	1/20	2,5/50,0

Taśma Clad

Samowulkanizująca się taśma butylowa, uzupełniająca system Clad. Zastosowanie jej gwarantuje uzyskanie trwałego, szczelnego połączenia. Właściwości taśmy potwierdzone zostały raportem ITB.

PAROC produkty uzupełniające				PKWiU
	Wymiary dł. x szer. mm x mm	Cena zł/rolka	Grupa dostaw	Ilość sztuk w kartonie
Taśma Clad				
	2500x50	127,31	C	1

PAROC Pro Section 100

Otulina z wełny skalnej przeznaczona jest do izolacji termicznej i akustycznej wysokotemperaturowych instalacji przemysłowych, rurociągów parowych i ciepłowniczych, kanałów spalin oraz przewodów kominowych.



PAROC Pro Section 100																PKWiU 23.99.19.0	
Pakowanie	Średnica wewn. otuliny* mm	Grubość nominalna mm**															
		20					25					30					
		Średnica zewn. mm	Cena zł/mb	GD.	Ilość mb w opak.	Ilość opak. na palecie	Średnica zewn. mm	Cena zł/mb	GD.	Ilość mb w opak.	Ilość opak. na palecie	Średnica zewn. mm	Cena zł/mb	GD.	Ilość mb w opak.	Ilość opak. na palecie	
Karton	15	52	7,01	C	42,0	24	62	8,85	C	33,6	24	72	10,51	C	24,0	24	
	18	62	7,13	C	33,6	24	72	9,30	C	24,0	24	82	10,94	C	18,0	24	
	22	62	7,65	A	33,6	24	72	9,94	C	24,0	24	82	11,04	C	18,0	24	
	28	72	8,06	C	24,0	24	82	10,32	C	18,0	24	92	11,29	A	14,4	24	
	35	72	8,40	C	24,0	24	82	10,94	C	18,0	24	92	12,56	A	14,4	24	
	42	82	9,03	C	18,0	24	92	11,37	C	14,4	24	102	13,02	A	10,8	24	
	48	92	9,29	C	14,4	24	102	12,08	C	10,8	24	115	13,32	A	8,4	28	
	54	92	9,92	C	14,4	24	102	12,38	C	10,8	24	115	14,91	C	8,4	28	
	60	102	10,30	C	10,8	24	115	13,23	C	8,4	28	115	15,45	A	8,4	28	
	64	102	12,35	C	10,8	24	115	14,26	C	8,4	28	128	16,49	C	8,4	22	
Folia	70	115	13,51	C	8,4	28	115	14,94	C	8,4	28	128	17,12	C	8,4	22	
	76	115	14,85	C	8,4	28	128	15,19	C	8,4	22	141	17,42	A	6,0	24	
	89	128	16,15	C	8,4	22	141	18,53	C	6,0	24	154	19,76	A	6,0	24	
	102						154	24,31	C	6,0	24	167	28,11	C	3,6	32	
	108						154	25,07	C	6,0	24	167	29,20	C	3,6	32	
	114						167	27,74	C	3,6	32	180	30,22	A	3,6	30	
	121						167	30,98	C	3,6	32	180	35,91	C	3,6	30	
	133						180	32,03	C	3,6	30	193	36,86	C	3,6	24	
	140						193	37,56	C	3,6	24	206	39,03	C	3,6	20	
	159						206	41,99	C	3,6	20	219	44,08	C	3,6	18	
	168						219	48,69	C	3,6	18	232	50,00	C	3,6	16	
	219											284	57,20	C	2,4	16	
	273											336	61,21	C	1,2	24	
	289											349	77,51	C	22,8	38	
	295											349	80,61	C	22,8	38	
	305											362	83,83	C	20,4	34	
	324											388	87,19	C	18	30	
	356											414	90,13	C	15,6	26	
371											427	95,98	C	15,6	26		
406											466	102,23	C	13,2	22		
426											492	105,51	C	12	20		
457											518	114,03	C	10,8	18		
479											544	118,94	C	9,6	16		
508											570	125,81	C	9,6	16		

* na specjalne zamówienie możliwe jest wyprodukowanie otulin o średnicach wewnętrznych: 57, 127, 156, 208, 219, 230, 240, 245, 259, 377, 490, 762 mm

** na specjalne zamówienie możliwe jest wyprodukowanie otulin o innych, niż wymienione w tabeli, grubościach

(...) produkty dostępne wyłącznie w formie połówek otulin (F1)

PAROC Pro Section 100

PAROC Pro Section 100																PKWiU 23.99.19.0	
Pakowanie	Średnica wewn. otuliny* mm	Grubość nominalna mm**															
		40					50					60					
		Średnica zewn. mm	Cena zł/mb	GD.	Ilość mb w opak.	Ilość opak. na palecie	Średnica zewn. mm	Cena zł/mb	GD.	Ilość mb w opak.	Ilość opak. na palecie	Średnica zewn. mm	Cena zł/mb	GD.	Ilość mb w opak.	Ilość opak. na palecie	
Karton	15	92	15,01	C	14,4	24											
	18	102	15,61	C	10,8	24	115	19,29	C	8,4	28	141	25,97	C	6,0	24	
	22	102	15,77	C	10,8	24	128	19,86	C	8,4	22	141	27,55	C	6,0	24	
	28	102	16,24	A	10,8	24	128	20,73	C	8,4	22	154	29,13	C	6,0	24	
Folia	35	115	17,42	A	8,4	28	141	21,66	C	6,0	24	154	30,70	C	6,0	24	
	42	128	18,15	A	8,4	22	141	22,03	C	6,0	24	167	31,53	C	3,6	32	
	48	128	18,59	A	8,4	22	154	24,71	A	6,0	24	167	32,76	C	3,6	32	
	54	128	21,01	C	8,4	22	154	26,89	C	6,0	24	180	34,00	C	3,6	30	
	60	141	21,84	A	6,0	24	154	28,21	A	6,0	24	180	35,45	A	3,6	30	
	64	141	24,02	C	6,0	24	167	29,27	C	3,6	32	180	39,09	C	3,6	30	
	70	154	24,69	C	6,0	24	167	31,38	C	3,6	32	193	41,21	C	3,6	24	
	76	154	25,25	A	6,0	24	180	32,41	A	3,6	30	193	41,79	A	3,6	24	
	89	167	29,12	A	3,6	32	193	34,98	A	3,6	24	206	43,16	A	3,6	20	
	102	180	35,93	C	3,6	30	206	43,25	C	3,6	20	219	54,90	C	3,6	18	
	108	193	37,00	C	3,6	24	206	43,60	C	3,6	20	232	55,56	C	3,6	16	
	114	193	37,99	A	3,6	24	219	47,81	A	3,6	18	232	57,65	A	3,6	16	
	121	206	40,48	C	3,6	20	219	50,99	C	3,6	18	245	60,22	C	2,4	22	
	133	219	42,31	C	3,6	18	232	51,24	C	3,6	16	258	61,38	C	2,4	20	
	140	219	46,68	C	3,6	18	245	53,13	A	2,4	22	258	64,70	C	2,4	20	
	159	245	52,89	C	2,4	22	258	56,78	C	2,4	20	284	69,88	C	2,4	16	
	168	245	56,83	C	2,4	22	271	61,38	A	2,4	18	284	75,42	A	2,4	16	
	194	271	62,55	C	2,4	18	297	69,01	C	2,4	16	310	79,49	C	1,2	32	
	219	297	70,81	C	2,4	16	323	83,94	A	1,2	26	336	88,16	A	1,2	24	
	273	349	75,76	C	1,2	20	375	85,62	C	1,2	18	388	95,28	C	1,2	18	
	289	375	86,12	C	1,2	18	388	95,46	C	1,2	18	414	112,91	C	1,2	16	
	295	375	89,57	C	1,2	18	401	97,37	C	1,2	18	414	120,35	C	1,2	16	
	305	388	93,15	C	1,2	18	401	99,32	C	1,2	18	427	125,74	C	1,2	16	
	324	401	96,88	C	1,2	18	427	101,30	C	1,2	16	440	132,09	C	1,2	30	
	356	440	100,15	C	13,2	22	453	105,42	C	1,2	28	479	151,42	C	1,2	22	
	371	453	106,65	C	13,2	22	466	112,26	C	1,2	24	492	162,46	C	1,2	20	
	406	492	113,59	C	10,8	18	505	119,57	C	1,2	20	531	171,02	C	1,2	18	
	426	505	117,23	C	12	20	531	123,40	C	1,2	18	544	178,78	C	1,2	16	
457	531	126,70	C	9,6	16	557	133,37	C	1,2	16	583	198,60	C	1,2	16		
479	557	132,15	C	8,4	14	583	139,11	C	1,2	16	596	206,16	C	1,2	16		
508	583	139,79	C	8,4	14	609	147,15	C	1,2	16	622	215,27	C	1,2	14		
533	609	144,68	C	7,2	12	635	152,29	C	1,2	12	648	217,00	C	1,2	12		
558	635	151,15	C	6	10	661	159,11	C	1,2	12	674	229,74	C	1,2	12		
612	687	158,54	C	6	10	713	166,89	C	1,2	8	726	236,01	C	1,2	8		
630	713	170,95	C	6	10	726	179,94	C	1,2	8	752	244,78	C	1,2	8		
714						817	189,28	C	1,2	6	830	258,48	C	1,2	6		
813						908	228,93	C	1,2	4	934	291,39	C	1,2	4		
914						1012	255,03	C	1,2	4	1038	306,80	C	1,2	4		

* na specjalne zamówienie możliwe jest wyprodukowanie otulin o średnicach wewnętrznych: 57, 127, 156, 208, 219, 230, 240, 245, 259, 377, 490, 762 mm

** na specjalne zamówienie możliwe jest wyprodukowanie otulin o innych, niż wymienione w tabeli, grubościach

(...) produkty dostępne wyłącznie w formie połówek otulin (F1)

PAROC Pro Section 100

PAROC Pro Section 100											PKWiU 23.99.19.0
Pakowanie	Średnica wewn. otuliny* mm	Grubość nominalna mm**									
		80					100				
		Średnica zewn. mm	Cena zł/mb	GD.	Ilość mb w opak.	Ilość opak. na palecie	Średnica zewn. mm	Cena zł/mb	GD.	Ilość mb w opak.	Ilość opak. na palecie
Folia	22	180	37,79	C	3,6	30					
	28	193	38,30	C	3,6	24					
	35	193	41,05	C	3,6	24	232	52,38	C	3,6	16
	42	206	44,85	C	3,6	20					
	48	206	47,61	C	3,6	20					
	54	219	51,47	C	3,6	18	258	62,71	C	2,4	20
	60	219	54,64	C	3,6	18	258	65,53	C	2,4	20
	64	219	56,93	C	3,6	18	258	68,35	C	2,4	20
	70	232	59,88	C	3,6	16	271	73,99	C	2,4	18
	76	232	61,71	A	3,6	16	271	82,33	C	2,4	18
	89	245	70,64	A	2,4	22	284	89,81	A	2,4	16
	102	258	84,82	C	2,4	20	297	108,08	C	2,4	16
	108	271	87,44	C	2,4	18	310	110,37	C	1,2	32
	114	271	91,34	C	2,4	18	310	113,17	A	1,2	32
	121	284	94,04	C	2,4	16	323	120,31	C	1,2	26
	133	297	95,98	C	2,4	16	336	122,26	C	1,2	24
	140	297	102,35	C	2,4	16	336	135,80	A	1,2	24
	159	323	110,53	C	1,2	26	362	139,77	C	1,2	18
	168	323	117,32	A	1,2	26	362	142,27	A	1,2	18
	194	349	124,80	C	1,2	20	388	156,99	C	1,2	18
	219	375	137,72	A	1,2	18	414	174,37	A	1,2	16
	273	427	140,48	A	1,2	16	479	177,85	C	1,2	22
	289	453	162,88	C	1,2	28	492	196,20	C	1,2	20
	295	453	169,04	C	1,2	28	492	201,51	C	1,2	20
	305	466	173,86	C	1,2	24	505	205,94	C	1,2	20
	324	479	179,12	C	1,2	22	518	210,48	C	1,2	20
	356	518	202,47	C	1,2	20	557	236,51	C	1,2	16
	371	531	216,01	C	1,2	18	570	251,72	C	1,2	16
	406	570	226,01	C	1,2	16	609	262,67	C	1,2	16
	426	583	235,47	C	1,2	16	622	273,27	C	1,2	14
457	622	265,11	C	1,2	14	661	309,45	C	1,2	12	
479	635	277,91	C	1,2	12	674	325,74	C	1,2	12	
508	674	291,29	C	1,2	12	713	341,96	C	1,2	8	
533	687	299,23	C	1,2	10	739	354,05	C	1,2	8	
558	713	315,72	C	1,2	8	752	373,04	C	1,2	8	
612	778	327,97	C	1,2	6	817	389,28	C	1,2	6	
630	791	340,49	C	1,2	6	830	404,29	C	1,2	6	
714	869	354,43	C	1,2	6	908	418,39	C	1,2	4	
813	973	378,06	C	1,2	4	1012	435,84	C	1,2	4	
914	1077	398,47	C	1,2	4	1116	459,59	C	1,2	4	

* na specjalne zamówienie możliwe jest wyprodukowanie otulin o średnicach wewnętrznych: 57, 127, 156, 208, 219, 230, 240, 245, 259, 377, 490, 762 mm

** na specjalne zamówienie możliwe jest wyprodukowanie otulin o innych, niż wymienione w tabeli, grubościach

PAROC Pro Section 100

PAROC Pro Section 100											PKWiU 23.99.19.0
Pakowanie	Średnica wewn. otuliny* mm	Grubość nominalna mm**									
		120					140				
		Średnica zewn. mm	Cena zł/mb	GD.	Ilość mb w opak.	Ilość opak. na palecie	Średnica zewn. mm	Cena zł/mb	GD.	Ilość mb w opak.	Ilość opak. na palecie
Folia	64	310	88,15	C	1,2	32					
	70	310	92,76	C	1,2	32					
	76	310	96,89	C	1,2	32					
	89	323	98,94	C	1,2	26					
	102	336	121,77	C	1,2	24					
	108	349	122,59	C	1,2	20					
	114	349	125,03	C	1,2	20					
	121	362	130,63	C	1,2	18					
	133	375	132,64	C	1,2	18					
	140	375	140,26	C	1,2	18					
	159	401	143,19	C	1,2	18					
	168	414	147,26	C	1,2	16					
	219	453	183,38	C	1,2	28	505	203,43	C	1,2	20
	273	518	191,01	C	1,2	20	557	229,88	C	1,2	16
	289	531	215,82	C	1,2	18	570	248,19	C	1,2	16
	295	531	221,66	C	1,2	18	570	254,90	C	1,2	16
	305	544	226,53	C	1,2	16	583	260,51	C	1,2	16
	324	570	231,52	C	1,2	16	609	266,25	C	1,2	16
	356	596	260,16	C	1,2	16	635	299,19	C	1,2	12
	371	609	276,89	C	1,2	16	648	318,42	C	1,2	12
	406	648	288,94	C	1,2	12	687	332,28	C	1,2	10
	426	661	300,60	C	1,2	12	700	345,69	C	1,2	10
	457	700	340,40	C	1,2	10	739	391,46	C	1,2	8
	479	713	358,32	C	1,2	8	765	412,06	C	1,2	6
	508	752	376,16	C	1,2	8	791	432,59	C	1,2	6
	533	778	389,46	C	1,2	6	817	447,88	C	1,2	6
	558	804	410,35	C	1,2	6	843	471,90	C	1,2	6
	612	856	428,21	C	1,2	6	895	492,44	C	1,2	4
630	869	444,72	C	1,2	6	908	511,43	C	1,2	4	
714	960	460,23	C	1,2	4	999	529,26	C	1,2	4	
813	1051	479,42	C	1,2	4	1090	551,34	C	1,2	4	
914	1155	505,55	C	1,2	4	1194	581,38	C	1,2	4	

* na specjalne zamówienie możliwe jest wyprodukowanie otulin o średnicach wewnętrznych: 57, 127, 156, 208, 219, 230, 240, 245, 259, 377, 490, 762 mm

** na specjalne zamówienie możliwe jest wyprodukowanie otulin o innych, niż wymienione w tabeli, grubościach

PAROC Pro Combi 100

Otulina bez dodatkowej okładziny zewnętrznej. Można stosować ją z dodatkowym płaszczem (PCV, blacha stalowa lub aluminiowa). Otulina ta posiada otwór w kształcie gwiazdki. Cecha ta sprawia, że otulina dostosowuje swą średnicę wewnętrzną do różnych średnic zewnętrznych rur z przedziałów 12-18 mm oraz 22-28 mm. Posiadając na budowie lub w magazynie dwie otuliny Combi zastępujemy sześć standardowych otulin o średnicach 12, 15, 18, 22, 25, 28 mm. Dodatkową zaletą otulin Combi jest możliwość zastosowania ich na różne rodzaje rur (min. miedzianych, plastikowych i stalowych), których średnice zewnętrzne mogą odbiegać od standardowych.



PAROC Pro Combi 100													PKWiU 23.99.19.0	
Pakowanie	Średnica wewnętrzna otuliny mm	Grubość nominalna mm												
		20				25				30				
		Średnica zewnętrzna mm	Cena zł/mb	Grupa dostaw	Ilość mb w opak.	Średnica zewnętrzna mm	Cena zł/mb	Grupa dostaw	Ilość mb w opak.	Średnica zewnętrzna mm	Cena zł/mb	Grupa dostaw	Ilość mb w opak.	
Karton	12÷18 22÷28	62 72	7,04 7,69	C C	33,6 24,0	72 82	8,90 9,99	C C	24,0 18,0	72 82	10,56 11,09	C C	24,0 18,0	

PAROC Pro Combi 100										PKWiU 23.99.19.0	
Pakowanie	Średnica wewnętrzna otuliny mm	Grubość nominalna mm									
		40				50					
		Średnica zewnętrzna mm	Cena zł/mb	Grupa dostaw	Ilość mb w opak.	Średnica zewnętrzna mm	Cena zł/mb	Grupa dostaw	Ilość mb w opak.		
Karton	12÷18 22÷28	92 102	15,09 15,85	C C	14,4 10,8	128	19,96	C	8,4		

PAROC Hvac Combi AluCoat T

Otulina z okładziną z folii aluminiowej i zakładką samoprzylepną. Dzięki zastosowaniu folii aluminiowej uzyskano estetyczną powierzchnię, która dodatkowo chroni wykraplanie się pary wodnej z otaczającego powietrza. Otulina ta posiada otwór w kształcie gwiazdki. Cecha ta sprawia, że otulina dostosowuje swą średnicę wewnętrzną do różnych średnic zewnętrznych rur z przedziałów 12-18 mm oraz 22-28 mm. Posiadając na budowie lub w magazynie dwie otuliny Combi zastępujemy sześć standardowych otulin o średnicach 12, 15, 18, 22, 25, 28 mm. Dodatkową zaletą otulin Combi jest możliwość zastosowania ich na różne rodzaje rur (min. miedzianych, plastikowych i stalowych), których średnice zewnętrzne mogą odbiegać od standardowych.



PAROC Hvac Combi AluCoat T														PKWiU 23.99.19.0	
Pakowanie	Średnica wewnętrzna otuliny mm	Grubość nominalna mm													
		20				25				30					
		Średnica zewnętrzna mm	Cena zł/mb	Grupa dostaw	Ilość mb w opak.	Średnica zewnętrzna mm	Cena zł/mb	Grupa dostaw	Ilość mb w opak.	Średnica zewnętrzna mm	Cena zł/mb	Grupa dostaw	Ilość mb w opak.		
Karton	12÷18	62	7,36	C	33,6	72	9,30	C	24,0	72	11,04	A	24,0		
	22÷28	72	8,04	C	24,0	82	10,45	C	18,0	82	11,60	A	18,0		

PAROC Hvac Combi AluCoat T														PKWiU 23.99.19.0	
Pakowanie	Średnica wewnętrzna otuliny mm	Grubość nominalna mm													
		40				50									
		Średnica zewnętrzna mm	Cena zł/mb	Grupa dostaw	Ilość mb w opak.	Średnica zewnętrzna mm	Cena zł/mb	Grupa dostaw	Ilość mb w opak.						
Karton	12÷18	92	15,78	C	14,4										
	22÷28	102	16,57	C	10,8	128	20,87	C	8,4						

Otuliny - elementy do izolacji kolan

PAROC Pro Bend 100

Gotowe elementy z wełny skalnej, służące do izolacji kolan rurociągów. Przeznaczone są do izolacji termicznej i akustycznej rurociągów grzewczych, c.o., parowych i wody użytkowej. Standardowo przygotowywane są dla promienia 1,5d lub 3d i kąta 90 stopni. Na specjalne zamówienie jest możliwość wyprodukowania PAROC Pro Bend 100 o średnicy wewnętrznej 57, 121, 156 mm.



PAROC Pro Bend 100														PKWiU 23.99.19.0	
Pakowanie	Średnica wewnętrzna otuliny mm	Grubość nominalna mm													
		30				40				50					
		Średnica zewnętrzna mm	Cena zł/szt.	Grupa dostaw	Ilość szt. w opak.	Średnica zewnętrzna mm	Cena zł/szt.	Grupa dostaw	Ilość szt. w opak.	Średnica zewnętrzna mm	Cena zł/szt.	Grupa dostaw	Ilość szt. w opak.		
Karton	15	72	8,93	C	108	92	12,76	C	54						
	18	82	9,30	C	81	102	13,27	C	51	115	16,40	C	33		
	22	82	9,38	C	81	102	13,41	C	51	128	16,88	C	22		
	28	92	9,60	C	54	102	13,80	C	51	128	17,62	C	22		
	35	92	10,68	C	54	115	14,81	C	40	141	18,41	C	16		
	42	102	11,07	C	51	128	15,43	C	22	141	18,73	C	16		
	48	115	11,32	C	28	128	15,81	C	40	154	21,00	C	14		
	54	115	12,67	C	28	128	17,85	C	22	154	22,85	C	14		
	60	115	13,13	C	28	141	18,56	C	16	154	23,98	C	18		
	64	128	14,02	C	18	141	20,42	C	16	167	24,88	C	10		
	70	128	14,55	C	18	154	20,98	C	14	167	26,68	C	10		
	76	141	14,80	C	16	154	21,46	C	14	180	27,55	C	9		
	89	154	16,79	C	9	167	24,75	C	6	193	29,74	C	17		
	102	167	23,89	C	6	180	30,54	C	5	206	36,77	C	9		
	108	167	24,82	C	6	193	31,45	C	9	206	37,06	C	9		
	114	180	25,69	C	5	193	32,30	C	17	219	40,64	C	6		
	133	193	31,33	C	7	219	35,96	C	6	232	43,55	C	5		
	140	206	33,18	C	7	219	39,68	C	6	245	45,16	C	5		
	159	219	37,47	C	6	245	44,96	C	5	258	48,26	C	4		
	168	232	42,50	C	5	234	48,30	C	5	271	52,18	C	4		

Ilość w opakowaniu będzie podana po złożeniu zapytania.

Dla średnic zewnętrznych > 180 mm używamy kartonów o wymiarach 300x600x1200

PAROC Pro Bend 100

PAROC Pro Bend 100														PKWiU 23.99.19.0	
Pakowanie	Średnica wewnętrzna otuliny mm	Grubość nominalna mm													
		60				80				100					
		Średnica zewnętrzna mm	Cena zł/szt.	Grupa dostaw	Ilość szt. w opak.	Średnica zewnętrzna mm	Cena zł/szt.	Grupa dostaw	Ilość szt. w opak.	Średnica zewnętrzna mm	Cena zł/szt.	Grupa dostaw	Ilość szt. w opak.		
Karton	18	141	22,07	C	16										
	22	141	23,42	C	16	180	31,99	C	5						
	28	154	24,76	C	14	193	32,55	C	9						
	35	154	26,10	C	18	193	34,90	C	9						
	42	167	26,80	C	10	206	38,12	C	9						
	48	167	27,84	C	10	206	40,47	C	9						
	54	180	28,90	C	5	219	43,75	C	9						
	60	180	30,13	C	5	219	46,44	C	9	258	55,70	C	4		
	64	180	33,23	C	9	219	48,39	C	9	258	58,10	C	4		
	70	193	35,03	C	9	232	50,90	C	8	271	62,90	C	4		
	76	193	35,52	C	9	232	52,45	C	8	271	69,98	C	4		
	89	206	36,68	C	9	245	60,04	C	5						
	102	219	46,66	C	9	258	72,10	C	4						
	108	232	47,22	C	6	271	74,33	C	4						
	114	232	49,00	C	5	271	77,64	C	4						
	133	258	52,18	C	4										
	140	258	55,00	C	4										

Ilość w opakowaniu będzie podana po złożeniu zapytania.

Dla średnic zewnętrznych >180 mm używamy kartonów o wymiarach 300x600x1200

PAROC Hvac Bend AluCoat T

Gotowe elementy z wełny skalnej, służące do izolacji kolan rurociągów, pokryte zbrojoną folią aluminiową z zakładką samoprzylepną. Przeznaczone są do izolacji termicznej i akustycznej rurociągów grzewczych, c.o., parowych i wody użytkowej. Standardowo przygotowywane są dla promienia 1,5d i kąta 90 stopni. Na specjalne zamówienie jest możliwość wyprodukowania PAROC Hvac Bend AluCoat T o średnicy wewnętrznej 57, 121, 156 mm.



PAROC Hvac Bend AluCoat T														PKWIU 23.99.19.0	
Pakowanie	Średnica wewnętrzna otuliny mm	Grubość nominalna mm													
		20				25				30					
		Średnica zewnętrzna mm	Cena zł/szt.	Grupa dostaw	Ilość szt. w opak.	Średnica zewnętrzna mm	Cena zł/szt.	Grupa dostaw	Ilość szt. w opak.	Średnica zewnętrzna mm	Cena zł/szt.	Grupa dostaw	Ilość szt. w opak.		
Karton	15									72	9,89	C	108		
	18					72	8,76	C	108	82	10,30	C	81		
	22					72	9,36	C	108	82	10,39	C	81		
	28	72	7,59	C	108	82	9,71	C	81	92	10,63	C	54		
	35	72	7,91	C	108	82	10,30	C	81	92	11,83	C	54		
	42	82	8,50	C	81	92	10,70	C	54	102	12,26	C	51		
	48	92	8,74	C	54	102	11,37	C	51	115	12,53	C	28		
	54	92	9,34	C	42	102	11,66	C	34	115	14,03	C	28		
	60	102	9,70	C	34	115	12,45	C	28	115	14,54	C	28		
	64	102	11,62	C	34	115	13,42	C	20	128	15,52	C	18		
	70	115	12,71	C	24	115	14,06	C	20	128	16,11	C	18		
	76	115	13,98	C	20	128	14,29	C	18	141	16,39	C	16		
	89	128	15,20	C	18	141	17,44	C	10	154	18,59	C	9		
	102					154	22,50	C	9	167	26,01	C	6		
	108					154	23,20	C	9	167	27,03	C	6		
	114					167	25,67	C	6	180	27,97	C	5		
	133									193	34,12	C	7		
	140									206	36,13	C	6		
	159									219	40,80	C	6		
	168									232	46,28	C	5		

Ilość w opakowaniu będzie podana po złożeniu zapytania.

Dla średnic zewnętrznych > 180 mm używamy kartonów o wymiarach 300x600x1200

PAROC Hvac Bend AluCoat T

PAROC Hvac Bend AluCoat T														PKWiU 23.99.19.0
Pakowanie	Średnica wewnętrzna otuliny mm	Grubość nominalna mm												
		40				50				60				
		Średnica zewnętrzna mm	Cena zł/szt.	Grupa dostaw	Ilość szt. w opak.	Średnica zewnętrzna mm	Cena zł/szt.	Grupa dostaw	Ilość szt. w opak.	Średnica zewnętrzna mm	Cena zł/szt.	Grupa dostaw	Ilość szt. w opak.	
Karton	15	92	14,13	C	54									
	18	102	14,70	C	51	115	18,16	C	28	141	24,44	C	16	
	22	102	14,84	C	51	128	18,69	C	18	141	25,93	C	16	
	28	102	15,28	C	51	128	19,51	C	18	154	27,42	C	14	
	35	115	16,40	C	40	141	20,39	C	16	154	28,90	C	18	
	42	128	17,08	C	22	141	20,74	C	16	167	29,68	C	6	
	48	128	17,50	C	40	154	23,26	C	14	167	30,83	C	6	
	54	128	19,77	C	22	154	25,31	C	14	180	32,00	C	5	
	60	141	20,56	C	16	154	26,55	C	18	180	33,36	C	5	
	64	141	22,61	C	16	167	27,55	C	10	180	36,79	C	9	
	70	154	23,23	C	14	167	29,54	C	6	193	38,79	C	9	
	76	154	23,76	C	14	180	30,51	C	9	193	39,34	C	9	
	89	167	27,41	C	6	193	32,93	C	17	206	40,62	C	9	
	102	180	33,26	C	5	206	40,04	C	9	219	50,81	C	9	
	108	193	34,25	C	9	206	40,36	C	9	232	51,42	C	6	
	114	193	35,17	C	17	219	44,25	C	6	232	53,36	C	5	
	133	219	39,16	C	6	232	47,43	C	5	258	56,82	C	4	
	140	219	43,21	C	6	245	49,18	C	5	258	59,89	C	4	
	159	245	48,96	C	5	258	52,56	C	4					
	168	245	52,60	C	5	271	56,82	C	4					

PAROC Hvac Bend AluCoat T										PKWiU 23.99.19.0
Pakowanie	Średnica wewnętrzna otuliny mm	Grubość nominalna mm								
		70				80				
		Średnica zewnętrzna mm	Cena zł/szt.	Grupa dostaw	Ilość szt. w opak.	Średnica zewnętrzna mm	Cena zł/szt.	Grupa dostaw	Ilość szt. w opak.	
Karton	22	167	35,14	C	6	180	40,28	C	5	
	28	167	37,24	C	6	193	41,39	C	9	
	35	180	38,30	C	5	193	43,31	C	9	
	42	180	39,43	C	5	206	43,72	C	9	
	48	193	41,32	C	9	206	44,81	C	9	
	54	193	44,33	C	9	219	48,44	C	6	
	60	206	46,91	C	9	219	51,43	C	9	
	64	206	49,38	C	9	219	53,58	C	9	
	70	206	51,97	C	9	232	56,36	C	5	
	76	219	53,40	C	9	232	58,08	C	5	
	89	232	60,02	C	5	245	75,14	C	5	
	102	245	71,58	C	5	258	78,51	C	4	
	108	245	73,56	C	5	271	80,94	C	4	
	114	258	79,74	C	4	271	96,84	C	4	

Ilość w opakowaniu będzie podana po złożeniu zapytania.
Dla średnic zewnętrznych > 180 mm używamy kartonów o wymiarach 300x600x1200

Izolacje techniczne w przemyśle

PAROC Płyty

PAROC Pro Slab płyta z wełny skalnej przeznaczona jest do izolacji termicznej i akustycznej powierzchni płaskich, ścian dużych zbiorników niskotemperaturowych, dużych kotłów energetycznych, elektrofiltrów, kanałów spalin, instalacji odsiarczania spalin oraz jako wypełnienie blaszanych kasetonów. Liczby 60, 80, 100, 120 zastosowane w nazwie produktu oznaczają jego gęstość nominalną.

PAROC Pro Roof Slab przenoszące obciążenia płyty z wełny skalnej przeznaczone do izolacji dachów. Zalecany układ warstw dachu to 2/3 docelowej grubości PAROC Pro Roof Slab 20 kPa od dołu, następnie na to 1/3 docelowej grubości izolacji PAROC Pro Roof Slab 50 kPa. Liczby 20, 50 zastosowane w nazwie produktu oznaczają parametr badania ścisłości.

PAROC Fire Slab 90 płyta z wełny skalnej przeznaczona jest do izolacji termicznej kanałów spalin, komór paleniskowych, kotłów wysokotemperaturowych, kominów oraz innych powierzchni narażonych na stałe oddziaływanie wysokich temperatur.



PAROC płyty z wełny kamiennej					PKWiU 23.99.19.0	
	Wymiary* dł. x szer. mm x mm	Grubość mm	Cena zł/m ²	Grupa dostaw	Ilość	
					szt. w pakiecie	m ² w pakiecie
PAROC Pro Slab 60						
Gęstość 60 kg/m ³	1000x600	50	19,35	B	8	4,8
	1000x600	60	29,61	B	8	4,8
	1000x600	80	33,52	C	6	3,6
	1000x600	100	37,99	B	5	3,0
PAROC Pro Slab 80						
Gęstość 80 kg/m ³	1000x600	50	25,73	B	7	4,2
	1000x600	60	32,27	C	6	3,6
	1000x600	80	42,78	C	4	2,4
	1000x600	100	48,99	B	3	1,8
PAROC Pro Slab 100						
Gęstość 100 kg/m ³	1000x600	40	26,76	C	6	3,6
	1000x600	50	27,91	B	5	3,0
	1000x600	60	35,37	C	4	2,4
	1000x600	80	46,88	C	3	1,8
	1000x600	100	57,55	C	2	1,2
PAROC Pro Slab 120						
Gęstość 120 kg/m ³	1000x600	40	34,14	C	5	3,0
	1000x600	50	35,76	C	4	2,4
	1000x600	60	42,66	C	4	2,4
	1000x600	80	57,50	C	3	1,8
	1000x600	100	71,68	C	3	1,8
PAROC Pro Roof Slab 20 kPa						
Gęstość 90 kg/m ³	1200x600	50	34,67	C	6/16	4,32/11,52
	1200x600	100	69,34	C	3/16	2,16/11,52
PAROC Pro Roof Slab 50 kPa						
Gęstość 150 kg/m ³	1200x600	50	55,62	C	4/24	2,88/17,28
	1200x600	100	111,88	C	2/24	1,44/17,28
PAROC Fire Slab 90**						
Gęstość 90 kg/m ³	1000x600	40	61,61	C	8	4,8
	1000x600	50	63,83	C	6	3,6
	1000x600	60	68,22	C	5	3,0
	1000x600	80	78,94	C	4	2,4
	1000x600	100	94,69	C	3	1,8

* na życzenie klienta możliwe jest wyprodukowanie płyt w innych, niż wymienione, wymiarach i grubościach - przy zachowaniu minimalnych wielkości produkcyjnych, określonych w punkcie 3.1 OWD

** na życzenie klienta możliwe jest wyprodukowanie płyt PAROC Fire Slab 90 AluCoat - jednostronnie pokryta folią aluminiową

Izolacje techniczne w przemyśle

PAROC Maty Pro Felt

Mata z wełny skalnej, jednostronnie obszyta welonem szklanym, przeznaczona jest do izolacji termicznej i akustycznej niskotemperaturowych zbiorników, rurociągów, powierzchni cylindrycznych, mają również zastosowanie jako zewnętrzna powłoka izolacyjna w wielowarstwowym układzie izolacji wysokotemperaturowych. Liczby 60, 80 zastosowane w nazwie produktu, oznaczają jego gęstość nominalną.



PAROC maty z wełny kamiennej					PKWiU 23.99.19.0	
	Wymiary*	Grubość	Cena	Grupa dostaw	Ilość	
	dł. x szer.				szk.	m ² w pakiecie
	mm x mm	mm	zł/m ²			
PAROC Pro Felt 60 N1						
Gęstość 60 kg/m ³	5000x1000	40	22,43	C	1	5,0
	5000x1000	50	24,95	A	1	5,0
	4000x1000	60	29,94	C	1	4,0
	3000x1000	70	34,95	B	1	3,0
	3000x1000	80	39,92	C	1	3,0
	2500x1000	100	49,91	B	1	2,5
PAROC Pro Felt 80 N1						
Gęstość 80 kg/m ³	4000x1000	40	28,22	C	1	4,0
	4000x1000	50	30,40	B	1	4,0
	3000x1000	60	37,22	C	1	3,0
	2000x1000	70	43,35	C	1	2,0
	2000x1000	80	46,33	C	1	2,0

* na życzenie klienta możliwe jest wyprodukowanie płyt w innych, niż wymienione, wymiarach i grubościach - przy zachowaniu minimalnych wielkości produkcyjnych, określonych w punkcie 3.1 OWD

Izolacje techniczne w przemyśle

PAROC Pro Loose Wool

Materiał nieufornowany jest wyrobem z wełny skalnej impregnowanej, zawierający śladowe ilości związków organicznych, przeznaczonym do izolacji nieregularnych kształtów i wąskich, trudno dostępnych przestrzeni, czyli wszystkich tych miejsc, gdzie nie można użyć materiałów uformowanych w konkretne kształty.



PAROC wełna luzem					PKWiU 23.99.19.0	
	Wymiary	Grubość	Cena	Grupa dostaw	opakowanie	waga
	dł. x szer.					opakowania
	mm x mm	mm	zł/kg			kg
PAROC Pro Loose Wool						
Gęstość 70 kg/m ³			7,43	B	worek	10,0

Izolacje techniczne w przemyśle

PAROC Maty na siatce

Mata z wełny skalnej, jednostronnie obszyta siatką z drutu stalowego ocynkowanego, przeznaczona jest do izolacji termicznej i akustycznej wysokotemperaturowych kotłów, zbiorników, rurociągów, kanałów spalin, kominów i wszystkich powierzchni, gdzie wymagana jest duża odporność na stałe obciążenia wysokich temperatur. Liczby 40, 65, 80, 100, 130 zastosowane w nazwie produktu, oznaczają jego gęstość nominalną.



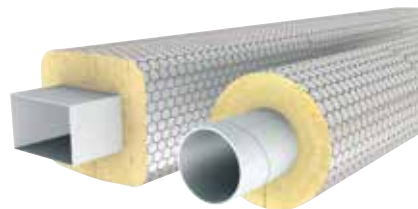
PAROC maty na siatce					PKWiU 23.99.19.0	
	Wymiary dł. x szer.	Grubość	Cena	Grupa dostaw	Ilość	
	mm x mm	mm	zł/m ²	rolka/paleta	szt. w pakiecie rolka/paleta	m ² w pakiecie rolka/paleta
PAROC Pro Wired Mat 40						
Gęstość 40 kg/m ³	5000x1000	50	25,10	C	1/18	5,0/90,0
	4000x1000	60	29,48	C	1/18	4,0/72,0
	3500x1000	80	37,88	C	1/18	3,5/63,0
	2500x1000	100	46,77	C	1/18	2,5/45,0
PAROC Wired Mat 65						
Gęstość 65 kg/m ³	5000x1000	50	29,53	A	1/21	5,0/105,0
	4000x1000	60	34,68	C	1/21	4,0/84,0
	3500x1000	80	46,92	C	1/21	3,5/73,5
	2500x1000	100	50,66	A	1/21	2,5/52,5
PAROC Pro Wired Mat 80¹						
Gęstość 80 kg/m ³	8000x1000	30	27,30	A	1/21	8,0/168,0
	6500x1000	40	28,64	A	1/21	6,5/136,5
	5000x1000	50	31,09	A	1/21	5,0/105,0
	4000x1000	60	36,51	A	1/21	4,0/84,0
	3500x1000	80	49,38	A	1/21	3,5/73,5
	2500x1000	100	53,32	A	1/21	2,5/52,5
PAROC Pro Wired Mat 100¹						
Gęstość 100 kg/m ³	8000x1000	30	27,77	A	1/21	8,0/168,0
	6500x1000	40	31,74	A	1/21	6,5/136,5
	4500x1000	50	38,28	A	1/21	4,5/94,5
	4000x1000	60	44,63	A	1/21	4,0/84,0
	3500x1000	80	61,77	A	1/21	3,5/73,5
	2500x1000	100	66,36	A	1/21	2,5/52,5
PAROC Pro Wired Mat 130						
Gęstość 130 kg/m ³	4500x1000	50	44,60	C	1/21	4,5/94,5
	4000x1000	60	53,52	C	1/21	4,0/84,0
	3000x1000	80	71,36	C	1/21	3,0/63,0
	2000x1000	100	89,20	C	1/21	2,0/42,0

¹ na specjalne zamówienie klienta możliwe jest wykonanie mat PAROC Wired Mat 80 W2 i PAROC Wired Mat 100 W2 - jednostronnie obszyta siatką z drutu nierdzewnego

Izolacje techniczne w przemyśle

PAROC Maty na siatce z pokryciem AL1, AluCoat

Mata z wełny skalnej, jednostronnie obszyta siatką z drutu stalowego ocynkowanego (pomiędzy wełną mineralną, a siatką znajduje się folia aluminiowa: AL1 - niezbrojona, AluCoat - zbrojona), przeznaczona jest do izolacji termicznej i akustycznej wysokotemperaturowych kotłów, zbiorników, rurociągów, kanałów spalin, kominów, komór paleniskowych i wszystkich powierzchni, gdzie wymagana jest duża odporność na stałe obciążenia wysokich temperatur. Liczby 80, 100, 130 zastosowane w nazwie produktu, oznaczają jego gęstość nominalną.



* PAROC Wired Mat AluCoat - grupa dostaw dla pozostałych grubości to C.

PAROC maty na siatce z pokryciem AL1, AluCoat					PKWiU 23.99.19.0	
	Wymiary dł. x szer.	Grubość	Cena	Grupa dostaw	Ilość	
	mm x mm	mm	zł/m ²	rolka/paleta	szt. w pakiecie rolka/paleta	m ² w pakiecie rolka/paleta
PAROC Pro Wired Mat 80 AL1, PAROC Wired Mat 80 AluCoat						
Gęstość 80 kg/m ³	6500x1000	40	33,51	C	1/21	6,5/136,5
	5000x1000	50	36,42	A	1/21	5,0/105,0
	4000x1000	60	42,29	C	1/21	4,0/84,0
	3500x1000	80	53,00	C	1/21	3,5/73,5
	2500x1000	100	63,97	C	1/21	2,5/52,5
PAROC Pro Wired Mat 100 AL1, PAROC Wired Mat 100 AluCoat						
Gęstość 100 kg/m ³	8000x1000	30	32,75	C	1/21	8,0/168,0
	6500x1000	40	39,25	C	1/21	6,5/136,5
	4500x1000	50	41,82	C	1/21	4,5/94,5
	4000x1000	60	49,26	C	1/21	4,0/84,0
	3500x1000	80	68,48	C/A	1/21	3,5/73,5
	2500x1000	100	75,88	C	1/21	2,5/52,5
PAROC Pro Wired Mat 130 AL1, PAROC Wired Mat 130 AluCoat						
Gęstość 130 kg/m ³	4500x1000	50	53,74	C	1/21	4,5/94,5
	4000x1000	60	64,48	C	1/21	4,0/84,0
	3000x1000	80	93,66	C	1/21	3,0/63,0
	2000x1000	100	107,47	C	1/21	2,0/42,0

Na życzenie klienta możliwe jest wyprodukowanie mat PAROC Pro Wired Mat 80, 100, 130 AL5 - z pokryciem z folii aluminiowej w kolorze RAL 9001

OGÓLNE WARUNKI DOSTAW IZOLACJI TECHNICZNYCH

Paroc Polska sp. z o.o. („Sprzedawca”), obowiązujące od 27.05.2013 r.

I. SKŁADANIE I REALIZACJA ZAMÓWIEŃ

- Sprzedawca sprzedaje wyroby z wełny skalnej produkowane przez Paroc Polska sp. z o.o. lub inne spółki z Grupy Paroc, w oparciu o potwierdzone zamówienie złożone przez Zamawiającego.
- Zamówienia należy składać w formie pisemnej (fax, e-mail), może być złożone na druku zamówień Paroc Polska. Zamówienie powinno zawierać następujące informacje:
 - numer porządkowy zamówienia;
 - dokładną nazwę (firmę) i dokładny adres (z kodem adresowym) Kupującego;
 - nazwę i ilość zamówionego towaru z podaniem jednostki miary;
 - ceny towarów wynikające z umówionych cen i rabatów;
 - oczekiwany termin i sposób dostawy (zgodnie z art. II poniżej);
 - dokładny adres (w tym kod pocztowy) miejsca dostawy;
 - dane odbiorcy (w tym imię i nazwisko oraz numer telefonu) wraz z upoważnieniem do wydania mu towaru, w przypadku gdy jest to osoba inna niż Kupujący. Zamówienie powinno być podpisane przez osobę (osoby) upoważnioną do reprezentowania Zamawiającego oraz opatrzone pieczęcią firmową. W przypadku, gdy adres dostawy jest inny niż adres Zamawiającego, należy dodatkowo podać imię i nazwisko oraz numer telefonu osoby upoważnionej przez Zamawiającego do odbioru towaru zgodnie z zamówieniem.
- Zamówienia przyjmowane są przez Dział Obsługi Klienta (Customer Service) Paroc Polska w dni robocze od 8.00-16.00. Dla wyгоды Zamawiającego zamówienia można przysłać faksem lub e-mailem 24 godziny na dobę. Zamówienia, które wpłyną do godziny 12.00 do Działu Obsługi Klienta, uważane są za zamówienia przyjęte w danym dniu roboczym, zamówienia, które wpłyną po godzinie 12.00 uważane są za przyjęte w dniu następnym.
- Sprzedawca potwierdzi realizację zamówienia w ciągu 24 godzin od jego przyjęcia. Sprzedawca może nie przyjąć do realizacji złożonego mu zamówienia lub określić termin jego realizacji inny niż wskazany w p. 2 części II. TERMINY I WARUNKI DOSTAW poniżej, jeżeli nie jest w stanie zrealizować złożonego mu zamówienia w wskazanych terminach. Z zastrzeżeniem następnego zdania, brak odpowiedzi Sprzedawcy w ciągu 24 godzin od złożenia mu zamówienia przez Zamawiającego oznacza potwierdzenie przyjęcia zamówienia do realizacji w terminach określonych w p. 2 części II. TERMINY I WARUNKI DOSTAW.
- Sprzedawca nie ponosi odpowiedzialności za błędy Zamawiającego w treści składanych zamówień.

II. TERMINY I WARUNKI DOSTAW

- Wszystkie towary wysyłane są w opakowaniach fabrycznych zgodnie ze specyfikacją podaną w Cenniku Produktów Izolacji Technicznych.
- Ze względu na termin dostawy produkty podzielone są na następujące grupy:

grupa dostaw	rodzaj dostawy	czas dostawy
A	SZYBKIE	3 dni robocze
B	STANDARDOWE	5 dni roboczych
C	SPECJALNE	po potwierdzeniu terminu dostawy

- Przy zamówieniach mieszanych (produkty z dwóch lub trzech grup dostaw) dla całego zamówienia zawsze obowiązuje czas dostawy dla produktów z grupy o najdłuższym terminie realizacji zamówienia. Dokładne oznaczenie przynależności poszczególnych wyrobów do odpowiednich grup dostaw znajduje się w cenniku. Produkty o innych wymiarach niż podane w cenniku wymagają potwierdzenia możliwości produkcji, czasu dostawy oraz ceny, produkty te należą do grupy dostaw C.
- Z zastrzeżeniem pkt. 3.1, minimalną wielkością zamówienia dla wyrobów jest najmniejsza jednostka magazynowa tj. karton, paczka lub paleta.
 - Dla produktów PAROC InVent 60 i PAROC InVent 80 z pokryciem N1 oraz N3, PAROC Pro Felt 60 NI, PAROC Pro Felt 80 NI, PAROC Pro Slab 60, PAROC Pro Slab 80, PAROC Pro Slab 100, PAROC Pro Slab 120 minimalna wielkość zamówienia to 1,5 tony. Dotyczy to grupy dostaw C i innych nie wymienionych produktów, a możliwych do produkcji, po uprzednim potwierdzeniu przez Dział Obsługi Klienta. Powszechna dopłata nie wyklucza innych dopłat np. minimum logistycznego.
 - W przypadku zamówienia poniżej minimalnej wielkości wartość dostawy wynosi 100% wartości zamówienia.
 - Dostawy realizowane są do miejsca wskazanego przez Zamawiającego w następujący sposób:
 - dostawy samochodowe organizowane przez dostawcę w ramach formuły „franco”;
 - organizowane przez Sprzedawcę i na jego koszt do miejsca przeznaczenia wskazanego w zamówieniu; ryzyko utraty lub uszkodzenia towaru przechodzi na Kupującego w momencie wydania towaru Kupującemu lub osobie przez niego upoważnionej, albo;
 - dostawy na środki transportowe poddawane przez Zamawiającego w ramach tzw. „odbiorów własnych”, ryzyko utraty lub uszkodzenia towaru przechodzi na Kupującego w momencie wydania towaru Kupującemu lub osobie, której powierzył odbiór towaru od Sprzedawcy.

A. Dostawy w formule „franco” - koszty opłacone do miejsca przeznaczenia.

- W formule „franco” realizowane są następujące dostawy:
 - calosamochodowe o objętości min. 80 m³, lub ich krotność;
 - o objętości poniżej 80 m³, o ile ich wartość netto zamówienia jest wyższa niż 8500,00 PLN;
 - do maksymalnie 2 miejsc rozładunku wskazywanych w zamówieniu pod warunkiem, że odległość pomiędzy nimi jest większa niż 30 km. Każdorazowo możliwość dostaw wymaga potwierdzenia przez Dział Obsługi Klienta.

Przypadki szczególne dostaw w formule „franco”.

- Jeśli zamawiający (na jednym zamówieniu) spełnia warunki dostawy „franco” dla Izolacji Technicznych (Iw), to możliwe jest, (bez dodatkowych opłat), dopełnienie samochodu produktami z grupy Izolacji Budowlanych. Wymaga to potwierdzenia przez Dział Zamówień Sprzedawcy.
- Jeśli zamawiający (na jednym zamówieniu) spełnia warunki dostawy „franco” dla Izolacji Budowlanych (patrz Ogólne Warunki Dostaw Izolacji Budowlanych), to możliwe jest, (bez dodatkowych opłat),

- dopełnienie samochodu produktami z grupy Izolacji Technicznych. Wymaga to potwierdzenia przez Dział Zamówień Sprzedawcy.
- Dostawę uznaje się za zrealizowaną z chwilą dostarczenia towaru do miejsca dostawy i przekazania dokumentów przewozowych Zamawiającemu lub osobie przez niego upoważnionej.
 - W przypadku transportu samochodowego rozładunek towaru musi zostać zakończony w ciągu 3 godzin od chwili przyjazdu do miejsca przeznaczenia pod warunkiem, że samochód przyjechał w uzgodnionym terminie w godzinach od 8.00 do 16.00. Sprzedawca może obciążyć Zamawiającego dodatkowymi opłatami w przypadku przekroczenia powyższego czasu rozładunku w wysokości 50 pln za każdą kolejną godzinę powyżej 3 godzin.
 - Dostawy samochodowe według formuły „franco” będą realizowane tylko wtedy, gdy do miejsca dostawy możliwy jest dojazd środkami transportowymi organizowanymi przez Sprzedawcę. W przypadku braku takiego dojazdu dostawa będzie postawiona do dyspozycji zamawiającego w najbliższym miejscu umożliwiającym rozładunek.
 - Koszty wyładunku pokrywa Zamawiający.

B. Odbiory własne z formułą „loco magazyn Sprzedawcy”.

- Sprzedawca dostarcza wyroby na środki transportowe podstawione przez Zamawiającego do magazynów wskazanych przez Sprzedawcę w potwierdzeniu zamówienia.
- Sprzedawca organizuje załadunek towarów na środki transportowe i pokrywa koszty załadunku.
- Sprzedawca nie pokrywa pozostałych kosztów związanych z transportem i rozładunkiem.
- Dostawę uznaje się za zrealizowaną z chwilą dokonania załadunku towaru na podstawiony środek transportu, na terenie magazynów Sprzedawcy. Termin załadunku zostaje potwierdzony na piśmie.
- Produkty z wełny skalnej należy przewozić krytymi środkami transportu z zachowaniem obowiązujących przepisów w transporcie samochodowym. Produkty z wełny skalnej powinny być zabezpieczone przed wylądowaniem i opadami atmosferycznymi. Opakowania należy ustawiać tak, aby otuliny i maty znajdowały się w pozycji stojącej, zaś płyty znajdowały się w pozycji leżącej, układając je na całej powierzchni i wysokości środka transportowego. Opakowania powinny być zabezpieczone przed przesuszeniem i uszkodzeniami mechanicznymi. Podstawione środki transportowe powinny być uprzątnięte oraz powinny posiadać otwarte burty (otwierane boki) w celu zapewnienia bezpiecznego załadunku i rozładunku wyrobów.
- W przypadku nieodebrania przez Zamawiającego towaru w terminie wskazanym w potwierdzeniu zamówienia Zamawiający zostanie obciążony karą umowną w wysokości 100,00 PLN za każdy dzień magazynowania (maksymalnie 3 dni robocze). Po upływie 3 dni roboczych od terminu wskazanego w potwierdzeniu zamówienia Zamawiający zostanie obciążony kosztami zgodnie z zasadami w punkcie IV.
- Kupujący, przewoźnik działający na jego zlecenie lub adresat dostawy wskazany w zamówieniu są zobowiązani do potwierdzania wydania im towaru czytelnym podpisem [wraz z podaniem danych identyfikujących osobę przyjmującą towar]
- Sprzedawca lub przewoźnik działający na jego zlecenie mogą odmówić wydania towaru, jeżeli osoba działająca w imieniu Kupującego nie przedstawi odpowiedniego umocowania do odbioru towaru.
- Sprzedający nie jest zobowiązany do udziału przy rozładunku towarów

III. USŁUGI DODATKOWE

- Na życzenie Zamawiającego Sprzedawca może zorganizować dostawę towaru zgodnie z formułą „franco” o objętości poniżej 80 m³ za dodatkową dopłatą w wysokości 400,00 PLN dla zamówień o wartości poniżej 8500,00 PLN. Każdorazowo możliwość dostaw wymaga potwierdzenia przez Dział Obsługi Klienta.
- Na życzenie Zamawiającego Sprzedawca może zorganizować dostawę ekspresową towarów z grupy A - Szybkie za dodatkową opłatą 20,00 PLN za każdy karton lub paczkę (oferta dotyczy tylko otuliny). Każdorazowo możliwość taka wymaga jednak potwierdzenia przez Dział Zamówień Sprzedawcy.
- Na życzenie Zamawiającego Sprzedawca może dostarczyć, zgodnie z formułą „franco”, produkty z grupy B - Standardowe szybciej niż w 5 dni roboczych za dodatkową opłatą 300,00 PLN, wymaga to jednak potwierdzenia przez Dział Zamówień Sprzedawcy.
- Na życzenie Zamawiającego Sprzedawca może dostarczyć zamówienie - po potwierdzeniu przez Dział Zamówień Sprzedawcy - na wskazaną przez Zamawiającego dokładną godzinę rozładunku za dodatkową opłatą 300,00 PLN.
- Na życzenie Zamawiającego Sprzedawca może dostarczyć zamówione towary w więcej niż dwa miejsca rozładunku. Trzecią i każdą następną miejsce rozładunku, obciążone jest dopłatą 150,00 PLN z zachowaniem warunku odległości (maksymalna odległość między wskazanymi miejscami 30 km).
- Dodatkowe opłaty przewidziane w art. 3, 4, 5 sumują się; Kupujący może być obciążony niezależnie każdą z powyższych opłat w przypadku korzystania z kilku usług przy okazji jednej dostawy.

IV. ANULOWANIE I ZMIANA ZAMÓWIEŃ

Zamawiający ma możliwość zmiany lub anulowania zamówienia na następujących warunkach:

Produkty z grupy A - SZYBKIE

zmiana lub anulowanie zamówienia możliwa jest w ciągu 24 godzin od momentu potwierdzenia realizacji zamówienia przez Sprzedawcę. Jeśli nastąpi sytuacja opisana powyżej to czas realizacji zamówienia naliczany jest na nowo.

Produkty z grupy B - STANDARDOWE

zmiana lub anulowanie zamówienia możliwa jest w ciągu 24 godzin od momentu potwierdzenia realizacji zamówienia przez Sprzedawcę. Jeśli nastąpi sytuacja opisana powyżej to czas realizacji zamówienia naliczany jest na nowo. Po tym czasie zmiana lub anulowanie zamówienia obciążone będzie dodatkową opłatą w wysokości 50 % wartości zamówienia.

Produkty z grupy C - SPECJALNE

zmiana lub anulowanie zamówienia możliwa jest w ciągu 24 godzin od momentu potwierdzenia realizacji zamówienia przez Sprzedawcę. Jeśli nastąpi sytuacja opisana powyżej to czas realizacji zamówienia naliczany jest na nowo. Po tym czasie zmiana lub anulowanie zamówienia obciążone będzie dodatkową opłatą w

wysokości 100% wartości zamówienia oraz kosztami magazynowania tych produktów w wysokości 10% wartości zamówienia.

Ostateczny możliwy termin dokonywania zmian w zamówieniach to godzina 15:00 na 3 dni robocze przed potwierdzoną datą dostawy.

Każda dodatkowa zmiana (adresu, terminu dostawy, ilości) lub anulowanie zamówienia (po upływie 24 godzin od momentu potwierdzenia jego realizacji), będzie dodatkowo obciążone opłatą manipulacyjną w wysokości 50 PLN.

V. PROCEDURA REKLAMACJI

- Zamawiający ma obowiązek potwierdzić odbiór przesyłki oraz starannie sprawdzić jej stan niezwłocznie po jej otrzymaniu, jednak nie później niż w następnym dniu roboczym.
- Sprzedawca nie ponosi odpowiedzialności za zagnieżdzone lub uszkodzone produkty, jeżeli powyższy fakt nie zostanie zgłoszony w formie pisemnej w ciągu 3 dni roboczych od dnia odbioru dostawy.
- Sprzedawca nie ponosi odpowiedzialności za braki ilościowe jak również za straty wynikające z nieprawidłowego transportu w ramach „odbiorów własnych” oraz złego składowania.
- Sprzedawca nie ponosi odpowiedzialności za błędy Zamawiającego oraz za błędy projektowe i wykonawcze osób trzecich.
- Reklamacje dotyczące niedoborów ilościowych muszą być zgłoszone niezwłocznie, jednakże nie później niż w ciągu 3 dni roboczych od dnia odbioru towaru, w formie pisemnej, z załączoną dokumentacją zakupu i cxyktą reklamowanej partii towaru.
- W przypadku, gdy dostawa odbywa się przy udziale przewoźnika wszelkie ubytki lub uszkodzenia towaru muszą być stwierdzone protokołem podpisanym przez przedstawiciela przewoźnika (kierowcę). W przypadku braków ilościowych protokoł musi zawierać rozbieżności pomiędzy faktycznie dostarczonym towarem, a dokumentacją WZ, Listem Przewozowym lub Protokołem Załadunku PKP.
- Sprzedawca będzie rozpatrywał reklamacje ilościowe w możliwie krótkim terminie, nieprzekraczającym 5 dni roboczych od dnia zgłoszenia reklamacji.
- W przypadku uznania przez Sprzedawcę reklamacji ilościowej uzupełnienie brakującej ilości towaru nastąpi w terminie uzgodnionym z Zamawiającym i nieprzekraczającym 30 dni od zgłoszenia reklamacji.
- Reklamacje jakościowe należy zgłaszać niezwłocznie, jednak nie później niż w terminie 3 dni roboczych od dnia, w którym wykrycie wady było możliwe.
- W przypadku zgłoszenia reklamacji jakościowej Zamawiający ma obowiązek zabezpieczyć reklamowane wyroby do dyspozycji Sprzedawcy przez okres 7 dni roboczych od dnia dokonania zgłoszenia oraz umożliwić przedstawicielowi Sprzedawcy dokonanie oględzin i pobranie próbek.
- Sprzedawca będzie rozpatrywał reklamacje jakościowe w możliwie krótkim terminie, nie dłuższym niż 21 dni robocze od dnia zgłoszenia reklamacji.
- Podstawą rozpoznania zgłoszonych reklamacji jakościowych są obowiązujące normy, aprobaty lub warunki Umowy.

VI. UMOWY Z UDZIAŁEM KONSUMENTÓW

- Zamawiający ma obowiązek przyjmować, rozpatrywać i załatwiać reklamacje zgłaszane przez konsumentów zgodnie z przepisami Kodeksu cywilnego, Rozporządzenia Rady Ministrów z dnia 30 maja 1995 r. w sprawie szczegółowych warunków zawierania i wykonywania umów sprzedaży rzeczy ruchomych z udziałem konsumentów (Dz.U. Nr 64, poz. 328) oraz innymi przepisami obowiązującego prawa.
- Zamawiający jest obowiązany załatwić reklamację w miejscu sprzedaży towaru.
- Zamawiający nie może odmówić przyjęcia reklamacji i żądać, aby konsument zgłosił ją wytwórcy („Sprzedawcy”).
- Zamawiający ma obowiązek załatwić reklamację najpóźniej w ciągu 14 dni od dnia jej zgłoszenia, chyba, że konsument wyraził na piśmie zgodę na przedłużenie tego terminu.
- Jeżeli konsument nie dostarczył towaru wraz z reklamacją, termin 14 dni liczy się od dnia dostarczenia towaru, lub od dnia dokonania oględzin towaru u konsumenta przez Zamawiającego. W tym ostatnim przypadku termin załatwienia reklamacji nie może przekroczyć 21 dni od dnia jej zgłoszenia.

VII. INNE

W przypadku gdy Zamawiający zalega z płatnościami lub jego limit kredytowy został przekroczony, Sprzedawca może zawiesić przyjmowanie nowych zamówień i realizację już potwierdzonych. Zaległości płatnicze uprawniają również Sprzedawcę do anulowania przyjętych i potwierdzonych zamówień. Termin realizacji zamówień zawieszonych w toku ich realizacji będzie ustalany indywidualnie.

W przypadku zaistnienia „siły wyższej” Sprzedawca zastrzega sobie prawo dokonania zmiany potwierdzonych wcześniej terminów dostaw i realizacji zamówień, a także możliwość odstąpienia od umowy sprzedaży partii towaru, której dostawę przyjął do realizacji. Przez „siłę wyższą” rozumie się w szczególności pożar, powódź, strajki, rozruchy ludności, działania wojenne, zarządzenia władz uniemożliwiające realizację terminowych dostaw, wydłużony ponad przeciętną miarę czas odprawy celnej, awarie urządzeń, braki dostaw energii, wody i paliw uniemożliwiających pracę zakładu produkcyjnego dostawcy Sprzedawcy lub otrzymanie z niego towaru przez okres dłuższy niż 3 dni robocze. W wyżej określonych okolicznościach mogących spowodować opóźnienie dostawy lub niemożność jej zrealizowania, Sprzedawca niezwłocznie, nie później niż w ciągu 3 dni roboczych od powzięcia wiadomości o ich zaistnieniu, powiadomi o nich Zamawiającego, określając w miarę możliwości nowy termin dostaw lub informując o niemożności zrealizowania zamówienia i o odstąpieniu od umowy. Sprzedawca może dokonać zmiany potwierdzonych wcześniej terminów dostaw i realizacji zamówień również z innych przyczyn niż siła wyższa, w szczególności w przypadku przeszkód natury logistycznej lub wynikających z ograniczenia zdolności produkcyjnych jego dostawców; jest przy tym zobowiązany do niezwłocznego, nie później niż w ciągu 2 dni roboczych od wystąpienia tych przeszkód, powiadomienia o nich Zamawiającego, określając nowy termin dostawy nie wykraczający więcej niż 14 dni poza wcześniej potwierdzony termin dostawy. Jeżeli Sprzedawca nie jest w stanie określić nowego terminu dostawy lub nowego terminu dostawy wykracza o ponad 3 dni robocze poza termin wynikający z p. 2 części II. TERMINY I WARUNKI DOSTAW, będą określone w potwierdzeniu zamówienia, Zamawiający ma prawo zrezygnować z dostawy, nie ponosząc z tego tytułu żadnych dodatkowych kosztów.

Paroc jest wiodącym producentem energooszczędnych rozwiązań izolacyjnych w regionie Morza Bałtyckiego. W naszej działalności skupiamy się na potrzebach klienta i personelu, ciągłych innowacjach, wzroście rentowności oraz zrównoważonym rozwoju. W skład asortymentu Paroc wchodzi izolacje budowlane, izolacje techniczne, izolacje morskie, płyty warstwowe i produkty akustyczne. Wyroby PAROC są wytwarzane w Finlandii, Szwecji, na Litwie i w Polsce, a począwszy od 2013 roku, także w Rosji. Grupa Paroc posiada biura sprzedaży i przedstawicieli w 14 krajach w Europie.



IZOLACJE BUDOWLANE

oferują szeroką gamę produktów i rozwiązań izolacyjnych dla wszystkich typów budynków. Produkty izolacji budowlanych są stosowane głównie do izolacji termicznej, ogniowej i akustycznej ścian zewnętrznych, dachów, stropów, podłóg, piwnic, stropów międzykondygnacyjnych i ścian działowych.



PRODUKTY AKUSTYCZNE

Dźwiękochłonne sufity i panele ściienne, a także produkty do kontroli hałasu w warunkach przemysłowych.



IZOLACJE TECHNICZNE

Produkty stosowane do izolacji termicznej, ogniowej, akustycznej oraz izolacji przeciwkondensacyjnej we wnętrzach budynków (HVAC - systemy klimatyzacji, wentylacji i ogrzewania), a także w procesach przemysłowych i rurociągach, urządzeniach przemysłowych i konstrukcjach okrętowych.



PŁYTY WARSTWOWE

Ogniochronne, lekkie panele z rdzeniem z wełny kamiennej i obustronnym pokryciem z blachy stalowej. Płyty PAROC stosowane są w fasadach, ścianach działowych i stropach w obiektach użyteczności publicznej, budynkach handlowych i przemysłowych.

Informacje zawarte w niniejszej broszurze opisują warunki i właściwości techniczne przedstawionych produktów, obowiązujące w momencie publikacji tego dokumentu, do czasu zastąpienia go przez nowszą wersję drukowaną lub cyfrową. Najnowsza wersja tej broszury jest zawsze dostępna na stronie internetowej firmy Paroc. Nasz materiał informacyjny przedstawia zastosowania, dla których funkcje i właściwości techniczne naszych produktów zostały zatwierdzone. Jednakże informacje te nie są równoznaczne z udzieleniem gwarancji handlowej. Nie bierzemy odpowiedzialności za komponenty innych producentów użytych w danym zastosowaniu lub podczas instalacji naszych produktów.

Nie gwarantujemy właściwości naszych produktów, jeżeli są one stosowane w obszarze lub w warunkach, które nie zostały uwzględnione w naszych materiałach informacyjnych. Z powodu ciągłego rozwoju naszych produktów, zastrzegamy sobie prawo do wprowadzania zmian w naszym materiale informacyjnym w dowolnym momencie. PAROC jest zastrzeżonym znakiem towarowym firmy Paroc OyAb i Paroc Group. © Paroc Group 2014.

IZOLACJE TECHNICZNE

Wydanie: maj 2014

Obowiązuje od 23.01.2014

1080TIPO0114

© Paroc



PAROC POLSKA SP. Z O.O.

ul. Gnieźnieńska 4

62-240 Trzemeszno

Telefon +61 468 21 90

www.paroc.pl

A MEMBER OF PAROC GROUP